



 **∞. SCHLÄUCHE UND ZUBEHÖR**

Spiralschläuche			
Nylon (PA)	506		
Polyurethan	507		
Verschraubungen für Spiralschläuche	506-507		
Spiralschlauch-Sets			
funkerosionsgeschützter Spiralschlauch	508		
mit Schnellverschlusskupplung NW 7,6			
Nylonschlauch mit Schnellverschlusskupplung	508		
NW 7,2 + Pistole			
PUR-Schlauch-Kupplung-Sets mit	509		
Schnellverschlusskupplung / Sicherheitskupplung			
Schläuche (Rollen)			
Polyamid	510-511		
Polyamid DUO	511		
Polyethylen	512		
Polyurethan	513		
Polyurethan DUO	514		
PVC-Gewebeschlauch	514-515		
PVC-Schlauch	516		
PVC-Spezial-Pneumatikschlauch	516		
Druckluftschlauch-Set mit Schlauchbruchsicherung	518		
Druckluftschlauchtrommel	518		
Weich-PVC-Schlauch mit textilem Druckträger	518		
PTFE-Schlauch	518		
Antistatik-Schlauch	519		
funkerosionsgeschützter PU-Schlauch	519		
Pressluftschlauch	519		
Autogenschlauch	520		
Industriewasserschlauch	520		
Saug- und Druckschlauch	521-522		
Verschraubungen			
für PVC-Gewebeschlauch	515		
für PVC-Spezial-Pneumatikschlauch	517		
Schlauchaufroller			
für Druckluft	523		
für Wasser	523		
für Druckluft und Wasser	524-525		
Schweißtechnikausführung	524		
Kompaktausführung	525		
für den mobilen Einsatz	525		
Elektro-Kabelaufroller	526		
Schlauchhalter	526		
Druckluftleitungssystem »speedfit«			
Kunststoffrohr starr, Polyamid	528		
Kunststoffrohr Rollenware, Polyamid	528		
Aluminiumrohr	529		
Luftverteilerdosen	529		
Rohrklemmen	530		
Messingverbinder	532		
Schnellsteckverbinder POM und PP	533-534		
Zubehörteile	531		
Dichtmaterialien			
Dichtringe	535		
PTFE-Dichtband	536		
Gewindedichtfaden	536		
Schlauchklemmen / Schlauchschellen			
2-Ohr-Schlauchklemmen	536		
1-Ohr-Schlauchklemmen	537		
Schlauchschellen	538-539		
Breitbandschlauchschellen	540		
Zubehörteile	536/539		
Pistolen			
Ausblaspistolen Alu-Druckguss, vernickelt	541		
Ausblaspistolen Kunststoff	543-544		
Abblasehahn	545		
Hochleistungs-Blaspistolen	545-546		
Sicherheitsdüsen	542/546/547		
Sprüh pistolen	548		
Versorgungseinheiten			
Typ »aircube«	549		
Typ »cube«	549		
Typ »3-Kraft«	549		
Typ »airkraft«	550		
Handreifenfüllmesser	551		
Industrieklebstoffe / Technische Sprays	552-553		
Oberflächen- / Korrosionsschutzsprays	554		
Repair Sticks	555		



Spiralschläuche

aus Nylon (PA)

für den sicheren und effektiven Durchfluss von gasförmigen und flüssigen Medien.
Platzsparend durch kleine Windungen, leichte Handhabung durch geringes Gewicht.
Unerreichte Rückholkraft durch Nylon 11!

max. Betriebsdruck bei 23°C 22 bar (SP 5) / 16 bar (SP 6) / 13 bar (SP 8) /
12 bar (SP 10) / 11 bar (SP 12)
Betriebstemperatur -40 °C bis +100 °C
Anwendung Luft, Gase, Öle, Fette, Kraftstoffe,
organische und anorganische Stoffe



SP 8-500



SP 6

Spiralschlauch, beidseitig mit drehbarer Verschraubung und Knickschutzfeder

Artikel Nr.	Gewinde konisch	Schlauch-Ø (mm)	Spiral-Ø außen (mm)	Windungen	Arbeitslänge max. (m)	Preis €
SP 5-250	1/8	4,7 x 3,1	38	36	2,5	22,60
SP 5-500	1/8	4,7 x 3,1	38	72	5,0	30,60
SP 5-750	1/8	4,7 x 3,1	38	108	7,5	37,10
SP 6-250	1/4	6,3 x 4,8	75	15	2,5	22,50
SP 6-500	1/4	6,3 x 4,8	75	30	5,0	30,60
SP 6-750	1/4	6,3 x 4,8	75	45	7,5	37,20
SP 8-250	1/4	7,9 x 6,3	75	15	2,5	23,00
SP 8-500	1/4	7,9 x 6,3	75	30	5,0	33,00
SP 8-750	1/4	7,9 x 6,3	75	45	7,5	37,90
SP 10-250	1/4	9,5 x 7,9	115	10	2,5	28,00
SP 10-500	1/4	9,5 x 7,9	115	20	5,0	37,60
SP 10-750	1/4	9,5 x 7,9	115	30	7,5	49,70
SP 12-250	3/8	11,8 x 9,5	140	8	2,5	40,00
SP 12-500	3/8	11,8 x 9,5	140	15	5,0	52,20
SP 12-750	3/8	11,8 x 9,5	140	23	7,5	56,50

Spiralschlauch, ohne Anschlüsse

Artikel Nr.	Gewinde konisch	Schlauch-Ø (mm)	Spiral-Ø außen (mm)	Windungen	Arbeitslänge max. (m)	Preis €
SP 5	-	4,7 x 3,1	38	144	10,0	26,60
SP 6	-	6,3 x 4,8	75	140	22,5	40,50
SP 8	-	7,9 x 6,3	75	135	22,5	46,20
SP 10	-	9,5 x 7,9	115	90	22,5	66,90
SP 12	-	11,8 x 9,5	140	70	22,5	83,60

Verschraubungen mit Knickschutzfeder

Messing

Drehbare Verschraubung mit Knickschutzfeder für Spiralschläuche aus Nylon

Artikel Nr.	Gewinde R	SW	Schlauch-Ø (mm)	Preis €
SP 110	1/4	11	4,7 x 3,1	5,15
SP 111	1/4	14	6,3 x 4,8	5,41
SP 112	1/4	14	7,9 x 6,3	5,41
SP 113	1/4	15	9,5 x 7,9	6,54
SP 114	3/8	19	11,8 x 9,5	7,06



SP 111

Starre Verschraubung mit Knickschutzfeder für kalibrierte Schläuche

Artikel Nr.	Gewinde G	SW	Schlauch-Ø (mm)	Preis €
SP 101/1	1/8	12	6 x 4	2,94
SP 101/2	1/8	12	8 x 6	3,24
SP 102/1	1/4	17	6 x 4	3,40
SP 102/2	1/4	17	8 x 6	3,66
SP 102/3	1/4	17	10 x 8	3,76
SP 102/4	1/4	17	12 x 9	3,91
SP 104/1	3/8	19	8 x 6	4,20
SP 104/2	3/8	19	10 x 8	4,27
SP 104/3	3/8	19	12 x 9	4,48



SP 102/1

Spiralschläuche

aus Polyurethan

- in Standardausführung und in gewebeverstärkter Ausführung für höhere Drücke -

Der äußerst elastische Polyurethanschlauch verfügt über eine ähnliche Rückholkraft wie der herkömmliche Nylon-Spiralschlauch, neigt jedoch weniger zur Schleifenbildung und hat eine deutlich höhere Abriebfestigkeit.

Die Gefahr des Verkratzens von lackierten oder empfindlichen Oberflächen ist somit geringer. Der Schlauch ist extrem flexibel und knickfest.

Betriebstemperatur	-40 °C bis +74 °C
Betriebsdruck max.	SP 16: 10 bar SP 17: 10 bar SP 18: 9 bar SP 19: 14 bar SP 20: 14 bar (Angaben bei +23 °C)

Spiralschlauch, mit drehbarer Verschraubung und Knickschutzfeder

Artikel Nr.	Gewinde G	Schlauch-Ø (mm)	äußerer Windungs-Ø (mm)	Arbeitslänge max. (m)	Preis €
SP 16-300	1/4	8 x 5	40	3,0	25,70
SP 16-600	1/4	8 x 5	40	6,0	36,70
SP 16-750	1/4	8 x 5	40	7,5	42,60
SP 17-300	1/4	9,5 x 6,3	60	3,0	36,70
SP 17-600	1/4	9,5 x 6,3	60	6,0	46,10
SP 17-750	1/4	9,5 x 6,3	60	7,5	57,80
SP 18-300	3/8	12 x 8	80	3,0	42,70
SP 18-600	3/8	12 x 8	80	6,0	57,80
SP 18-750	3/8	12 x 8	80	7,5	70,80



SP 17-600

Spiralschlauch, mit drehbarer Verschraubung und Knickschutzfeder, gewebeverstärkt

Artikel Nr.	Gewinde G	Schlauch-Ø (mm)	äußerer Windungs-Ø (mm)	Arbeitslänge max. (m)	Preis €
SP 19-300	1/4	9,5 x 6,3	42	3,0	43,30
SP 19-600	1/4	9,5 x 6,3	42	6,0	54,40
SP 19-750	1/4	9,5 x 6,3	42	7,5	68,20
SP 20-300	3/8	12 x 8	55	3,0	50,40
SP 20-600	3/8	12 x 8	55	6,0	68,00
SP 20-750	3/8	12 x 8	55	7,5	80,40



SP 19-300

Drehbare Verschraubung

für Spiralschlauch

Drehbare Verschraubung

Artikel Nr.	Gewinde G	Schlauch-Ø (mm)	SW	Preis €
SP 220	1/4	8 x 5	17	4,94
SP 221	1/4	9,5 x 6,3	17	4,94
SP 222	3/8	12 x 8	19	6,75



SP 221



Spiralschlauch-Kupplung-Set

- Funkerosionsgeschützt -

Komplett montiert mit Schnellverschlusskupplung und Nippel NW 7,6 für anspruchsvolle industrielle Druckluftanwendungen.
Der Schlauch hat einen Funkenschutz auf der Außenschicht und widersteht Funkenflug und Versengungen. Deshalb optimal geeignet für den Gebrauch von Druckluftwerkzeugen im Bereich von Schweißarbeiten.

Betriebsdruck	max. 10 bar (bis Temperaturbereich 20 °C) max. 7 bar (bei Temperatur 40 °C) max. 5 bar (bei Temperatur 60 °C)
Kupplung	Hochwertige Einhand-Schnellverschlusskupplung aus Stahl für hohe Durchflusswerte. Für anspruchsvolle Anwendungen mit hohem mechanischem Verschleiß.



SP 245-104

Spiralschlauch-Kupplung-Set, funkerosionsgeschützt

Artikel Nr.	Schlauchmaß	Spiraldurchmesser	Arbeitslänge	Preis €
SP 245-104	10 x 6,5	52	4 m	44,00
SP 245-106	10 x 6,5	52	6 m	52,90
SP 245-118	12 x 8	65	8 m	76,20

Spiralschlauch-Pistolen-Set

Sofort einsatzfähiges Schlauchset, bestehend aus einem Spiralschlauch SP 8-250 bzw. SP 8-500, einer Blasepistole 22 K, einer fest eingebundenen Schnellverschlusskupplung NW 7,2 (Art.-Nr. 243.11) und einem Nippel NW 7,2 (Art.-Nr. 243.55).

Betriebsdruck	max. 10 bar
Mediums- und Umgebungstemperatur	-10 °C bis +50 °C
Material Spiralschlauch	Nylon
Material Blasepistole	Alu-Druckguss vernickelt



SP 8-250-100

Spiralschlauch-Pistolen-Set

Artikel Nr.	Schlauchmaß	Arbeitslänge	Preis €
SP 8-250-100	8 x 6	2,5 m	41,10
SP 8-500-100	8 x 6	5,0 m	50,90

PUR-Schlauch-Kupplung-Sets

Spiralisierter oder gerader Polyurethanschlauch komplett montiert mit Schnellverschlusskupplung NW 7,6 oder Sicherheitskupplung NW 7,6 und Stahnnippel

Kupplungen

Hochwertige Einhand-Schnellverschlusskupplung bzw. Sicherheitskupplung aus Stahl / Messing verzinkt für hohe Durchflusswerte, speziell konzipiert für alle Anwendungen mit hohem mechanischem Verschleiß. Starke, stoßfeste und vibrationsstabile Konstruktion für anspruchsvolle Anwendungen.

Polyurethanschlauch

Äußerst flexibler, extrem knickfester und schmutzunempfindlicher Spiralschlauch mit hoher Reiß-, Zug- und Stoßbelastbarkeit bei langer Lebensdauer und hervorragenden Alterungsqualitäten. Er verfügt weiterhin über einen hervorragenden Abriebwiderstand und ist UV-resistent.

Betriebsdruck Spiralschlauch: 10 bar
Gerader Schlauch: 16 bar
Mediums- und Umgebungstemperatur -20 °C bis +60 °C

Spiralschlauch-Kupplung-Set mit Schnellverschlusskupplung NW 7,6

Artikel Nr.	Spiraldurchmesser	Schlauchmaß	Arbeitslänge	Preis €
SP 244-104	52	10 x 6,5	4 m	34,90
SP 244-106	52	10 x 6,5	6 m	43,30
SP 244-108	52	10 x 6,5	8 m	51,20
SP 244-124	65	12 x 8	4 m	43,30
SP 244-126	65	12 x 8	6 m	54,40
SP 244-128	65	12 x 8	8 m	64,50

Spiralschlauch-Kupplung-Set mit Sicherheitskupplung NW 7,6

Artikel Nr.	Spiraldurchmesser	Schlauchmaß	Arbeitslänge	Preis €
SP 246-102	52	10 x 6,5	2 m	42,90
SP 246-104	52	10 x 6,5	4 m	51,90
SP 246-106	52	10 x 6,5	6 m	60,50
SP 246-108	52	10 x 6,5	8 m	69,30
SP 246-122	65	12 x 8	2 m	49,00
SP 246-124	65	12 x 8	4 m	62,20
SP 246-126	65	12 x 8	6 m	80,40
SP 246-128	65	12 x 8	8 m	88,30

Schlauch-Kupplung-Set, gerade Ausführung mit Schnellverschlusskupplung NW 7,6 **NEU**

Artikel Nr.	Schlauchmaß	Arbeitslänge	Preis €
SKS 247.1210	12 x 8	10	61,50
SKS 247.1215	12 x 8	15	82,40
SKS 247.1610	16 x 11	10	147,60
SKS 247.1615	16 x 11	15	205,40

Schlauch-Kupplung-Set, gerade Ausführung mit Sicherheitskupplung NW 7,6 **NEU**

Artikel Nr.	Schlauchmaß	Arbeitslänge	Preis €
SKS 248.1210	12 x 8	10	98,30
SKS 248.1215	12 x 8	15	128,20
SKS 248.1610	16 x 11	10	160,90
SKS 248.1615	16 x 11	15	213,40

➡ Produktbeschreibungen der Kupplungen siehe Seiten 340-352



SP 244-106



SP 246-104



SKS 247.1210



SKS 248.1210



Polyamidschlauch (PA 12)

in Rollen à 25 m

PA 12 besitzt eine ausgezeichnete Schlag- und Kerbschlagzähigkeit auch bei niedrigen Temperaturen bis - 40 °C, ist korrosionsfest und für ein breites Temperaturspektrum geeignet.

Es hat eine niedrige Wasseraufnahme und daher eine gute Maßhaltigkeit bei wechselnder Umgebungfeuchte.

PA 12 ist beständig gegen Fette, Öl, Kraftstoffe, Hydraulikflüssigkeiten sowie Alkalien und Salzlösungen.

Ausreichende UV-Beständigkeit ist nur mit schwarzer Einfärbung möglich!

Gut geeignet für den Einsatz von Steckverbindern. Vakuumgeeignet bis 12 x 9 mm.

Wichtigste Anwendungsgebiete:

- Druckluftleitungen (Niederdruck-Bereich) in Industrie und Handwerk
- Hydraulik-Leitungen (Mini-Hydraulik) in der Mess- und Regeltechnik
- U. a. Leitungen für flüssige und rieselfähige Stoffe
- Druckluftbremsanlagen in Kraftfahrzeugen und Anhängern (DIN 73378)
- Kraft- und Schmierstoffversorgungssysteme
- Unterdruckleitungen

Weitere Angaben

Datenblatt 9-3

(Nutzungsgrad, Biegeradien, etc.)

Polyamidschlauch, Temperaturbereich -40 °C bis +80 °C (Artikel Nr. 259.07: -60 °C bis +100 °C)

Artikel Nr.	Schlauch-Ø außen	Schlauch-Ø innen	max. Betriebsdruck bei 23 °C	Farbe	Preis €
259.08 N NEU	3	1,5	39 bar	natur	0,72
259.08 B NEU	3	1,5	39 bar	blau	0,72
259.08 S NEU	3	1,5	39 bar	schwarz	0,72
259.09 N	4	2	44 bar	natur	0,69
259.09 B	4	2	44 bar	blau	0,69
259.09 G	4	2	44 bar	gelb	0,69
259.09 R	4	2	44 bar	rot	0,69
259.09 S	4	2	44 bar	schwarz	0,69
259.09 GR NEU	4	2	44 bar	grün	0,72
259.09 SI NEU	4	2	44 bar	silber	0,72
259.07 N	4,3	3	23 bar	natur	0,69
259.07 B	4,3	3	23 bar	blau	0,69
259.07 S	4,3	3	23 bar	schwarz	0,69
259.10 N	5	3	33 bar	natur	0,74
259.10 B	5	3	33 bar	blau	0,74
259.10 G	5	3	33 bar	gelb	0,74
259.10 R	5	3	33 bar	rot	0,74
259.10 S	5	3	33 bar	schwarz	0,74
259.10 GR NEU	5	3	33 bar	grün	0,77
259.10 SI NEU	5	3	33 bar	silber	0,77
259.11 N	6	4	27 bar	natur	1,05
259.11 B	6	4	27 bar	blau	1,05
259.11 G	6	4	27 bar	gelb	1,05
259.11 R	6	4	27 bar	rot	1,05
259.11 S	6	4	27 bar	schwarz	1,05
259.11 GR NEU	6	4	27 bar	grün	1,09
259.11 SI NEU	6	4	27 bar	silber	1,09
259.12 N	8	6	19 bar	natur	1,28
259.12 B	8	6	19 bar	blau	1,28
259.12 G	8	6	19 bar	gelb	1,28
259.12 R	8	6	19 bar	rot	1,28
259.12 S	8	6	19 bar	schwarz	1,28
259.12 GR NEU	8	6	19 bar	grün	1,33
259.12 SI NEU	8	6	19 bar	silber	1,33
259.13 N	10	8	15 bar	natur	1,56
259.13 B	10	8	15 bar	blau	1,56
259.13 G	10	8	15 bar	gelb	1,56
259.13 R	10	8	15 bar	rot	1,56
259.13 S	10	8	15 bar	schwarz	1,56
259.13 GR NEU	10	8	15 bar	grün	1,62
259.13 SI NEU	10	8	15 bar	silber	1,62
259.14 N	12	9	19 bar	natur	2,25
259.14 B	12	9	19 bar	blau	2,25
259.14 G	12	9	19 bar	gelb	2,25
259.14 R	12	9	19 bar	rot	2,25
259.14 S	12	9	19 bar	schwarz	2,25
259.14 GR NEU	12	9	19 bar	grün	2,34
259.14 SI NEU	12	9	19 bar	silber	2,34
259.22 N	12	10	12 bar	natur	2,25
259.22 B	12	10	12 bar	blau	2,25
259.22 G	12	10	12 bar	gelb	2,25
259.22 R	12	10	12 bar	rot	2,25



Polyamidschlauch (PA 12)

in Rollen à 25 m

Polyamidschlauch, Temperaturbereich -40 °C bis +80 °C (Artikel Nr. 259.07: -60 °C bis +100 °C)

Artikel Nr.	Schlauch-Ø außen	Schlauch-Ø innen	max. Betriebsdruck bei 23 °C	Farbe	Preis €
259.22 S	12	10	12 bar	schwarz	2,25
259.22 GR NEU	12	10	12 bar	grün	2,34
259.22 SI NEU	12	10	12 bar	silber	2,34
259.24 N NEU	14	12	10 bar	natur	2,62
259.24 B NEU	14	12	10 bar	blau	2,62
259.24 G NEU	14	12	10 bar	gelb	2,62
259.24 R NEU	14	12	10 bar	rot	2,62
259.24 S NEU	14	12	10 bar	schwarz	2,62
259.24 GR NEU	14	12	10 bar	grün	2,62
259.24 SI NEU	14	12	10 bar	silber	2,62
259.25 N NEU	16	12	19 bar	natur	5,67
259.25 S NEU	16	12	19 bar	schwarz	5,67

► Preis gilt pro Meter!

► Artikel Nr. 259.07: Max. Betriebsdruck bei 20 °C

Polyamid-DUO-Schläuche

in Rollen à 25 m

DUO-Schläuche aus Polyamid PA 12.

PA 12 besitzt eine ausgezeichnete Schlag- und Kerbschlagzähigkeit auch bei niedrigen Temperaturen bis -60 °C, ist korrosionsfest und für ein breites Anwendungsspektrum geeignet.

Es hat eine niedrige Wasseraufnahme und daher eine gute Maßhaltigkeit bei wechselnder

Umgebungsfeuchte. PA 12 ist beständig gegen Fette, Öl, Kraftstoff, Hydraulikflüssigkeiten sowie gegen Alkalien und Salzlösungen. Ausreichende UV-Beständigkeit ist nur bei schwarzer Einfärbung gegeben.

PA-DUO-Schläuche sind nicht geeignet für den Einsatz mit Steckverbindern. Vakuumgeeignet bis 12 x 9 mm.

Weitere Angaben

Datenblatt auf Anfrage

DUO-Schlauch, Polyamid 12, Temperaturbereich -60 °C bis +100 °C

Artikel Nr.	Schlauch-Ø außen	Schlauch-Ø innen	max. Betriebsdruck bei 23 °C	Farbe	Preis €
259.11-DUO	6	4	27 bar	blau / schwarz	2,18
259.12-DUO	8	6	19 bar	blau / schwarz	3,10

► Preis gilt pro Meter!



259.11-DUO

Schlauchabschneider

in stabiler, handlicher Zangenform, austauschbare Ersatzklingen. Für alle gängigen Kunststoffschläuche.

Schlauchabschneider

Artikel Nr.	max. Schlauch-Außen-Ø	Preis €
259.555	17 mm	15,30
259.559	26 mm	24,20



259.555

Schlauchabschneider und Ersatzklingen

Schlauchabschneider (bis Außendurchmesser 14 mm)

Artikel Nr.	Preis €
259.550 Schlauchabschneider	7,42
259.560 Ersatzklinge	2,52

Ersatzklingen, 5er Pack

Artikel Nr.	Preis €
259.555 für Schlauchabschneider 259.555	15,10
259.559 für Schlauchabschneider 259.559	21,90



259.550

Polyethylenschlauch (LD-PE)

in Rollen à 25 m

Preiswerter, kalibrierter Schlauch für den Einsatz in der Verschraubungstechnik.

Der weiche und flexible Charakter, verbunden mit relativ hohen Festigkeiten und guter Spannungsrissbeständigkeit, bildet die Voraussetzung für den Einsatz auf folgenden Gebieten:

- flexible Pneumatikleitungen im unteren Druckbereich, wenn an die Beständigkeit gegen Fette, Öle oder andere Kohlenwasserstoffe keine allzu hohen Anforderungen gestellt werden
- Druckluftsteuerleitungen
- Unterdruckleitungen (Vakuumgeeignet bis 10 x 8 mm)
- Versorgungsleitungen aller Art

Weitere Angaben

Datenblatt 9-2

(Nutzungsgrad, Biegeradien, etc.)

Polyethylenschlauch, Temperaturbereich -10 °C bis +60 °C (Artikel Nr. 259.23 N, B, S: -10 °C bis +40 °C)

Artikel Nr.	Schlauch-Ø außen	Schlauch-Ø innen	max. Betriebsdruck bei 23 °C	Farbe	Preis €
259.40 N NEU	3	1,5	21 bar	natur	0,27
259.05 N	4	2	21 bar	natur	0,23
259.05 B	4	2	21 bar	blau	0,23
259.05 G	4	2	21 bar	gelb	0,23
259.05 R	4	2	21 bar	rot	0,23
259.05 S	4	2	21 bar	schwarz	0,23
259.00-N	5	3	16 bar	natur	0,23
259.00-B	5	3	16 bar	blau	0,23
259.00-G	5	3	16 bar	gelb	0,23
259.00-R	5	3	16 bar	rot	0,23
259.00-S	5	3	16 bar	schwarz	0,23
259.01-N	6	4	13 bar	natur	0,44
259.01-B	6	4	13 bar	blau	0,44
259.01-G	6	4	13 bar	gelb	0,44
259.01-R	6	4	13 bar	rot	0,44
259.01-S	6	4	13 bar	schwarz	0,44
259.02-N	8	6	9 bar	natur	0,46
259.02-B	8	6	9 bar	blau	0,46
259.02-G	8	6	9 bar	gelb	0,46
259.02-R	8	6	9 bar	rot	0,46
259.02-S	8	6	9 bar	schwarz	0,46
259.03-N	10	8	7 bar	natur	0,51
259.03-B	10	8	7 bar	blau	0,51
259.03-G	10	8	7 bar	gelb	0,51
259.03-R	10	8	7 bar	rot	0,51
259.03-S	10	8	7 bar	schwarz	0,51
259.43 N NEU	12	9	9 bar	natur	1,61
259.43 B NEU	12	9	9 bar	blau	1,61
259.43 G NEU	12	9	9 bar	gelb	1,61
259.43 R NEU	12	9	9 bar	rot	1,61
259.43 S NEU	12	9	9 bar	schwarz	1,61
259.23 N	12	10	6 bar	natur	0,63
259.23 B	12	10	6 bar	blau	0,63
259.23 G NEU	12	10	6 bar	gelb	1,18
259.23 R NEU	12	10	6 bar	rot	1,18
259.23 S	12	10	6 bar	schwarz	0,63
259.41 N NEU	14	10	11 bar	natur	1,79
259.41 B NEU	14	10	11 bar	blau	1,79
259.41 G NEU	14	10	11 bar	gelb	1,79
259.41 R NEU	14	10	11 bar	rot	1,79
259.41 S NEU	14	10	11 bar	schwarz	1,79
259.42 N NEU	16	12	9 bar	natur	2,13
259.42 B NEU	16	12	9 bar	blau	2,13
259.42 S NEU	16	12	9 bar	schwarz	2,13

► Preis gilt pro Meter!



Polyurethanschlauch (PUR)

in Rollen à 25 m

Polyurethanschläuche zeichnen sich durch eine sehr hohe Flexibilität und einen damit verbundenen engen Biegeradius in einem weiten Temperaturbereich aus.

Sie sind noch erheblich flexibler als LD-PE Schläuche und haben eine hohe Abriebfestigkeit, sehr gute Kälteflexibilität, eine geringe bleibende Verformung nach Langzeitbelastung, gute Beständigkeit gegen die meisten Öle, Fette, aliphatischen Kohlenwasserstoffe, Sauerstoff und Ozon.

Die wichtigsten Anwendungen:

- pneumatische oder hydraulische (Minihydraulik) Leitungen
- Maschinenbau
- Motorenbau
- Mess- und Regeltechnik
- sehr gut geeignet für den Einsatz von Steckverbindern
- Vakuumgeeignet

Weitere Angaben

Datenblatt 9-4

(Nutzungsgrad, Biegeradien, etc.)

Polyurethanschlauch, Temperaturbereich -40 °C bis +60 °C (Artikel Nr. 259.04 N, B, S; -35 °C bis +60 °C)

Artikel Nr.	Schlauch-Ø außen	Schlauch-Ø innen	max. Betriebsdruck bei 23 °C	Farbe	Preis €
259.50 N NEU	3	1,5	20 bar	natur	0,57
259.50 B NEU	3	1,5	20 bar	blau	0,57
259.50 S NEU	3	1,5	20 bar	schwarz	0,57
259.04 N	4	2	24 bar	natur	0,62
259.04 B	4	2	24 bar	blau	0,62
259.04 G NEU	4	2	24 bar	gelb	0,64
259.04 R NEU	4	2	24 bar	rot	0,64
259.04 S	4	2	24 bar	schwarz	0,62
259.04 GR NEU	4	2	24 bar	grün	0,64
259.04 SI NEU	4	2	24 bar	silber	0,64
259.15 N	5	3	18 bar	natur	0,75
259.15 B	5	3	18 bar	blau	0,75
259.15 G NEU	5	3	18 bar	gelb	0,78
259.15 R NEU	5	3	18 bar	rot	0,78
259.15 S	5	3	18 bar	schwarz	0,75
259.15 GR NEU	5	3	18 bar	grün	0,78
259.15 SI NEU	5	3	18 bar	silber	0,78
259.16 N	6	4	15 bar	natur	1,05
259.16 B	6	4	15 bar	blau	1,05
259.16 G NEU	6	4	15 bar	gelb	1,09
259.16 R NEU	6	4	15 bar	rot	1,09
259.16 S	6	4	15 bar	schwarz	1,05
259.16 GR NEU	6	4	15 bar	grün	1,09
259.16 SI NEU	6	4	15 bar	silber	1,09
259.17 N	8	6	10 bar	natur	1,28
259.17 B	8	6	10 bar	blau	1,28
259.17 G NEU	8	6	10 bar	gelb	1,33
259.17 R NEU	8	6	10 bar	rot	1,33
259.17 S	8	6	10 bar	schwarz	1,28
259.17 GR NEU	8	6	10 bar	grün	1,33
259.17 SI NEU	8	6	10 bar	silber	1,33
259.18 N	10	8	8 bar	natur	2,07
259.18 B	10	8	8 bar	blau	2,07
259.18 G NEU	10	8	8 bar	gelb	2,15
259.18 R NEU	10	8	8 bar	rot	2,15
259.18 S	10	8	8 bar	schwarz	2,07
259.18 GR NEU	10	8	8 bar	grün	2,15
259.18 SI NEU	10	8	8 bar	silber	2,15
259.20 N	12	9	10 bar	natur	2,27
259.20 B	12	9	10 bar	blau	2,27
259.20 G NEU	12	9	10 bar	gelb	2,36
259.20 R NEU	12	9	10 bar	rot	2,36
259.20 S	12	9	10 bar	schwarz	2,27
259.20 GR NEU	12	9	10 bar	grün	2,36
259.20 SI NEU	12	9	10 bar	silber	2,36
259.51 N NEU	14	10	8 bar	natur	3,45
259.51 B NEU	14	10	8 bar	blau	3,45
259.51 S NEU	14	10	8 bar	schwarz	3,45
259.51 SI NEU	14	10	8 bar	silber	3,45
259.52 N NEU	16	12	8 bar	natur	4,33
259.52 S NEU	16	12	8 bar	schwarz	4,33
259.52 SI NEU	16	12	8 bar	silber	4,16



Polyurethan-DUO-Schläuche

in Rollen à 25 m

Polyurethanschläuche zeichnen sich durch eine sehr hohe Flexibilität und damit verbundenen engen Biegeradien in einem weiten Temperaturbereich aus.

Sie haben eine hohe Abriebfestigkeit, eine sehr gute Kälteflexibilität, eine geringe bleibende Verformung nach Langzeitbelastung, sind gut beständig gegen Öle, Fette, aliphatische Kohlenwasserstoffe, Sauerstoff und Ozon.

Vakuumgeeignet.

Weitere Angaben

Datenblatt auf Anfrage

DUO-Schlauch, Polyurethan, Temperaturbereich -35 °C bis +60 °C

Artikel Nr.	Schlauch-Ø außen	Schlauch-Ø innen	max. Betriebsdruck bei 20 °C	Farbe	Preis €
259.04-DUO	4	2	21	blau / schwarz	1,45
259.15-DUO	5	3	16	blau / schwarz	1,60
259.16-DUO	6	4	14	blau / schwarz	2,15
259.17-DUO	8	6	12	blau / schwarz	2,90
259.18-DUO	10	8	9	blau / schwarz	4,50



259.16-DUO

► Preis gilt pro Meter!

PVC-Gewebes Schlauch

in Rollen à 50 m und 25 m - TÜV-geprüft -

Flexibler, druckbeständiger, abriebfester Standardschlauch für ein breites Anwendungsspektrum in Industrie, Maschinen- und Apparatebau, Gewerbe, Handwerk und Labor.

- chemisch unempfindlich beim Durchleiten von gasförmigen und flüssigen Medien
- UV-beständig, KTW-Zulassung, lebensmittelbeständig
- beim Einsatz mit fließenden Ölen wird der enthaltene Weichmacher entzogen, der Schlauch verliert dadurch die UV-Beständigkeit und wird spröde
- heißwasserbeständig beim Durchlauf in drucklosem Zustand
- alterungsbeständig und unbegrenzt lagerfähig

Weitere Angaben

Datenblatt 9-1

(Nutzungsgrad, Biegeradien, etc.)

PVC-Gewebes Schlauch, 50 m-Rollen, Betriebstemperatur max. 60 °C

Artikel Nr.	Schlauch-Ø außen	Schlauch-Ø innen	max. Betriebsdruck bei Luft/Gas 20 °C / 40°C	max. Betriebsdruck bei Flüssigkeiten 20 °C / 40 °C	Preis €
190/1	10	4	16 / 11	24 / 17	1,42
190/2	12	6	15 / 11	23 / 17	1,66
190/3	14	8	14 / 10	22 / 16	1,84
190/4	15	9	13 / 9	19 / 14	1,84
190/5	16	10	11,5 / 8	17 / 12	2,11
190/6	21	12	10 / 7	15 / 11	3,08
190/6-1	20	13	9 / 7	13 / 9	3,08
190/6-2 NEU	24	16	9 / 7	14 / 10	3,45
190/7	26	16	9,5 / 7	14 / 10	3,74
190/7-1 NEU	26	19	7 / 5	11 / 8	4,22
190/8	29	19	8 / 6	12 / 9	4,38
190/8-1 NEU	34	25	6 / 4	9 / 6,5	5,10
190/9	37	25	6 / 4	9 / 7	6,14



190/1

PVC-Gewebes Schlauch, 25 m-Rollen, Betriebstemperatur max. 60 °C

Artikel Nr.	Schlauch-Ø außen	Schlauch-Ø innen	max. Betriebsdruck bei Luft/Gas 20 °C / 40°C	max. Betriebsdruck bei Flüssigkeiten 20 °C / 40 °C	Preis €
190/1-25	10	4	16 / 11	24 / 17	1,42
190/2-25	12	6	15 / 11	23 / 17	1,66
190/3-25	14	8	14 / 10	22 / 16	1,84
190/4-25	15	9	13 / 9	19 / 14	1,84
190/5-25	16	10	11,5 / 8	17 / 12	2,11
190/6-25	21	12	10 / 7	15 / 11	3,08
190/6-1-25	20	13	9 / 7	13 / 9	3,08
190/7-25	26	16	9,5 / 7	14 / 10	3,74
190/8-25	29	19	8 / 6	12 / 9	4,38
190/9-25	37	25	6 / 4	9 / 7	6,14
190/10-25 NEU	42	32	5 / 3	7 / 5	6,64
190/11-25 NEU	48	38	4 / 3	6 / 4	7,67
190/12-25 NEU	60	50	3 / 2	4 / 3	9,79

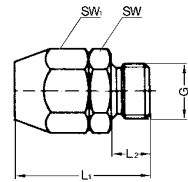
► Preis gilt pro Meter!

Einschraubverschraubungen

für PVC-Gewebeslauch

Einschraubverschraubungen für PVC-Gewebeslauch, aus Aluminium

Artikel Nr.	Gewinde G	für PVC- Schlauch	SW	L1	L2	Preis €
190/40	1/8	10 / 4	17	30,5	6,5	2,42
190/41	1/8	12 / 6	17	32,5	6,5	2,50
190/51	1/4	10 / 4	17	33,0	9,0	2,75
190/52	1/4	12 / 6	17	35,0	9,0	2,58
190/53	1/4	14 / 8	22	38,0	9,0	3,09
190/54	1/4	15 / 9	22	38,5	9,0	3,55
190/55	1/4	16 / 10	22	38,5	9,0	3,55
190/61	3/8	10 / 4	19	33,0	9,0	3,16
190/62	3/8	12 / 6	19	35,0	9,0	2,72
190/63	3/8	14 / 8	22	38,0	9,0	3,18
190/64	3/8	15 / 9	22	38,5	9,0	3,55
190/65	3/8	16 / 10	22	38,5	9,0	3,59
190/66	3/8	21 / 12	27	41,0	9,0	5,60
190/67	3/8	20 / 13	27	41,0	9,0	5,40
190/71	1/2	10 / 4	24	36,0	11,0	3,73
190/72	1/2	12 / 6	24	37,5	11,0	3,73
190/73	1/2	14 / 8	24	40,0	11,0	3,86
190/74	1/2	15 / 9	24	40,5	11,0	4,17
190/75	1/2	16 / 10	24	40,5	11,0	4,23
190/76	1/2	21 / 12	27	43,0	11,0	5,56
190/77	1/2	20 / 13	27	43,0	11,0	5,27



190/64

PVC-Gewebeslauch

- leuchtend grün -

in Rollen a 50 m

Sehr flexibler, druckbeständiger und extrem abriebfester Standardschlauch für ein breites Anwendungsspektrum in Industrie, Maschinen- und Apparatebau, Gewerbe, Handwerk und Labor.

- KTW-Zulassung
- zur Durchleitung flüssiger Lebensmittel geeignet
- umweltfreundlich und schwermetallfrei
- ohne Silikon und Cadmium
- temperaturbeständig von -20 °C bis +60 °C
- weitgehend öl- und benzinbeständig
- heißwasserbeständig bei drucklosem Durchlauf
- sterilisationsfähig
- selbstverlöschend nach Wegnahme der Flamme
- unbegrenzt lagerungsfähig und altersbeständig

NEU

PVC-Gewebeslauch, leuchtgün, 50 m-Rollen

Artikel Nr.	Schlauch-Ø außen	Schlauch-Ø innen	max. Betriebsdruck bei Luft/Gas 20 °C / 40°C	max. Betriebsdruck bei Flüssigkeiten 20 °C / 40 °C	Preis €
190/2-G	12	6	15/11	23/17	1,66
190/4-G	15	9	13/9	19/14	1,84
190/6-1-G	20	13	9/7	13/9	3,08

Preis gilt pro Meter!



190/2-G



PVC-Schlauch

- glasklar, ohne Gewebeeinlage -

NEU

PVC-Schlauch in Lebensmittelqualität gemäß Empfehlung XXIX des BgVV (früher BGA).

Einzigartig in seiner Vielfältigkeit, zum Durchleiten verschiedenster Flüssigkeiten, wie zum Beispiel Trinkwasser, Saft, Mineralwasser, verdünnte Laugen und Säuren, Düngemittel.

Vorteile dieses Schlauchs:

- hohe Druckbeständigkeit
- gut sichtbare Medienführung
- sehr flexibel
- gute Zugfestigkeit und Reißdehnung
- gute Medienbeständigkeit

Temperaturbereich

-10 °C bis +60 °C

PVC-Schlauch, glasklar, ohne Gewebeeinlage

Artikel Nr.	Schlauch-Ø außen	Schlauch-Ø innen	Rollenlänge	Betriebsdruck bei 20 °C kurzzeitig belastbar	Preis €
191/1	4	2	100 m	13	0,20
191/2	5	3	100 m	9,5	0,25
191/3	6	4	100 m	7,5	0,31
191/4	8	5	100 m	8,5	0,59
191/5	8	6	100 m	5,5	0,42
191/6	9	6	100 m	7,5	0,68
191/7	10	6	50 m	9,5	0,95
191/8	10	7	50 m	6,5	0,76
191/9	11	8	50 m	6	0,85
191/10	12	8	50 m	7,5	1,19
191/11	12	9	50 m	5	0,91
191/12	14	10	50 m	6	1,37
191/13	16	12	50 m	5	1,60
191/14	18	14	50 m	4,5	1,83
191/15	19	13	50 m	7	2,74
191/16	20	16	50 m	4	2,05
191/17	22	18	50 m	3,5	2,29
191/18	25	19	50 m	5	3,96
191/19	24	20	50 m	3	2,51
191/20	31	25	25 m	4	4,59
191/21	33	25	25 m	5	6,34
191/22	38	30	25 m	4	8,10
191/23	40	32	25 m	4	7,87



191/12

➡ Preis gilt pro Meter!

PVC-Spezial-Pneumatikschlauch

in Rollen à 50 m

Flexibler, hochwertiger, innen glatt beschichteter PVC-Schlauch mit Umflechtung aus imprägniertem Spezialgewebe für höhere Drücke. Weitgehend beständig gegen Salzlösungen, verdünnte Säuren und Laugen, Fette und Mineralöle.

Material

PVC mit integriertem Spezialgewebe

Betriebstemperatur

max. 70 °C

PVC-Spezial-Pneumatikschlauch

Artikel Nr.	Schlauch-Ø außen	Schlauch-Ø innen	Betriebsdruck bei 20 °C	Farbe	Preis €
170/1	6,2	4	40 bar	blau	2,19
170/2	8,2	6	40 bar	blau	2,45
170/3	10,2	8	35 bar	blau	2,83
170/4	11,6	9	30 bar	blau	3,24
170/5	12,5	10	28 bar	blau	3,43
170/6	17,6	13	28 bar	blau	5,27



170/3

➡ Preis gilt pro Meter!

Einschraubverschraubungen

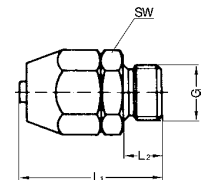
für PVC-Special-Pneumatikschlauch

Verschraubung Aluminium (Überwurfmutter Kunststoff) 11.0413/0 bis 11.0421/1 und 11.0425/0
 Verschraubung komplett Aluminium 11.0421/2 bis 11.0421/3 und 11.0425/1 bis 11.0425/2

Arbeitsdruck -0,95 bis 15,0 bar
 Medium Luft
 Betriebstemperatur -15 °C bis +70 °C

für PVC-Special-Pneumatikschlauch, aus Aluminium/Kunststoff

Artikel Nr.	Gewinde G	für PVC- Schlauch	SW	L1	L2	Preis €
11.0413/0	1/8	6,2 / 4	14	24,0	6,5	1,05
11.0414/1	1/8	8,2 / 6	14	27,0	6,5	1,11
11.0416/1	1/4	6,2 / 4	17	27,0	8,0	1,11
11.0417/1	1/4	8,2 / 6	17	29,0	8,0	1,18
11.0418/1	1/4	10,2 / 8	17	30,0	9,0	1,44
11.0419/1	1/4	11,6 / 9	17	33,0	9,0	2,17
11.0420/1	3/8	8,2 / 6	19	29,0	9,0	1,73
11.0421/0	3/8	10,2 / 8	19	31,0	9,0	1,98
11.0421/1	3/8	11,6 / 9	19	34,0	10,0	2,49
11.0421/2	3/8	12,5 / 10	19	35,0	10,0	2,91
11.0421/3	3/8	17,6 / 13	24	35,0	10,5	4,00
11.0425/0	1/2	10,2 / 8	24	33,0	11,0	3,62
11.0425/1	1/2	12,5 / 10	24	37,0	11,0	3,88
11.0425/2	1/2	17,6 / 13	24	38,0	12,5	4,76



11.0421/1

Schlauchbruchsicherung

Typ »Hose Guard«

Effektive Schlauch- und Rohrbruchsicherung für Druckluftsysteme. Ausgelegt auf normale Luftmengen wie sie von Druckluftwerkzeugen benötigt werden.

Tritt ein Schaden durch Schlauch- oder Rohrbruch ein, unterbricht Hose Guard den Durchfluss sofort bis auf eine marginale Restströmung. Unbeschädigte Teile des Druckluftnetzes verbleiben unter vollem Druck, das betroffene Segment oder der Schlauch können gefahrlos ersetzt werden.

Nach der Reparatur füllt die Restströmung das Segment langsam wieder auf Arbeitsdruckniveau. Sobald dieses erreicht ist, öffnet Hose Guard die Leitung wieder für den Normalbetrieb.

Hose Guard

- schützt Personal und die Arbeitsumgebung vor Schäden, die beim Platzen eines Druckluftsystems oder Druckluftschlauchs eintreten können
- erfüllt die EU-Norm EN 983 - § 5.3.4.3.2
- betriebsgesichert und verstellgesichert
- in jedes Druckluftsystem einbaubar
- TÜV-Prüfzeichen 01-02-0145

Schlauchbruchsicherung

Artikel Nr.	Gewinde G	SW	Länge	Preis €
222.14	1/4 außen/innen	22	58	23,40
222.38	3/8 außen/innen	27	71	31,30
222.12	1/2 außen/innen	30	80	36,50
223.14	1/4 innen/innen	22	48	23,70
223.38	3/8 innen/innen	27	59	31,30
223.12	1/2 innen/innen	30	65	36,80
223.34	3/4 innen/innen	30	76	80,10
222.10	1 innen/innen	41	100	147,50
222.20	2 innen/innen	70	130	328,80



222.14



223.14



ACHTUNG

Bitte beachten Sie zur Auswahl der geeigneten Schläuche unser Datenblatt
 (Download über unsere Homepage www.riegler.de - Lieferprogramm - Ventile und Absperrorgane - Schlauchbruchsicherung)

Druckluftschlauch-Set

- PU-Schlauch mit integrierter Schlauchbruchsicherung und Nippel -

Gewebeverstärkter PU-Schlauch mit fest integrierter Schlauchbruchsicherung der Serie „Hose Guard“ und einer Einschraubtülle mit G 3/8" bzw. G 1/2" Außengewinde.



812.10

Druckluftschlauch-Set, mit Schlauchbruchsicherung Hose Guard

Artikel Nr.	Gewinde G (Tülle mit Hose Guard)	Schlauch-Ø (mm)	Schlauchlänge	Preis €
812.10	3/8 außen	13 x 9,5	10 m	93,80
812.20	3/8 außen	13 x 9,5	20 m	133,20
813.10	1/2 außen	18 x 13	10 m	143,20
813.20	1/2 außen	18 x 13	20 m	227,20



190/226

Druckluft-Schlauchtrommel

einschließlich 20 m hochwertigem PVC-Gewebeschauch, Einhandkupplungen (NW 7,2) und allen Verbindungsstücken

Druckluft-Schlauchtrommel

Artikel Nr.	Schlauchgröße	Preis €
190/226	12 x 6 mm	64,40
190/229	15 x 9 mm	68,20

Weich-PVC-Schlauch mit textilem Druckträger

- Werkstattschlauch -

Der druckfeste, stabile und flexible Schlauch für Druckluftanwendungen im Werkstattbereich.

Der Schlauch ist abriebfest, reißfest, flexibel, gut in der Handhabung, alterungs- und UV-beständig.

Material	Weich-PVC Schlauchseele schwarz, Schlauchdecke blau-gedeckt textiler Druckträger aus hochreißfesten Polyestergeräten
Temperaturbereich	-10 °C bis +60 °C

NEU

Weich-PVC-Schlauch mit Gewebeeinlage für Werkstattanwendungen



191.32

Artikel Nr.	Schlauch-Ø außen	Schlauch-Ø innen	Betriebsdruck bei 20 °C	Preis €
191.31	12	6	23	1,66
191.32	15	9	19	1,84
191.33	20	13	13	3,08

► Preis gilt pro Meter!

PTFE-Schlauch

in Rollen à 50 m

PTFE-Schlauch mit hervorragenden Gleiteigenschaften in Verbindung mit einer hohen Temperaturbeständigkeit von max. +260 °C.

Eigenschaften	Dauerhaft temperaturbeständig von -60 °C bis +260 °C Resistent gegenüber den meisten aggressiven Medien Äußerst geringer Reibungskoeffizient
---------------	--

PTFE-Schlauch, Temperaturbereich -60 °C bis +260 °C



259.32 N

Artikel Nr.	Schlauch-Ø außen	Schlauch-Ø innen	max. Betriebsdruck bei 23 °C	Farbe	Preis €
259.30 N	4	2	42 bar	natur	3,88
259.31 N	5	3	32 bar	natur	4,60
259.32 N	6	4	25 bar	natur	5,22
259.33 N	8	6	18 bar	natur	5,56
259.34 N	10	8	14 bar	natur	6,68
259.35 N	12	9	15 bar	natur	11,00

► Preis gilt pro Meter!

Antistatik-Schlauch

Typ »FreStat«

Polyurethanschlauch auf Ätherbasis dessen Materialzusammensetzung auf die Unterdrückung unerwünschter elektrostatischer Entladungen ausgelegt ist. Er gewährleistet die konstante, gleichbleibende Ableitung statischer Aufladungen auf der gesamten Schlauchlänge.

Anwendungsgebiete	Elektroanlagen, Medizinische Geräte, Robotik, Reinräume in der Halbleiterindustrie, Verpackungsmaschinen, Pulverbeschichtungsmaschinen
Temperaturbereich	-40 °C bis +70 °C
Arbeitsdruck	abhängig von der Temperatur! 10 bar bei 24 °C • 5 bar bei 66 °C
Ableitung von Aufladungen	nach EIS Std. 541
Spez. Durchgangswiderstand	10 ⁹ Ohm-cm
Oberflächenwiderstand	10 ⁹ Ohm/sq.
Weitere Angaben	Datenblatt auf Anfrage

Antistatik-Schlauch

Artikel Nr.	Schlauchdurchmesser	Rollenlänge	Preis €
189.01	4 x 2,4	25 m	1,01
189.02	6 x 4	25 m	1,80
189.03	8 x 5	25 m	3,03
189.04	12 x 8	25 m	6,68

► Preis gilt pro Meter!



189.02

Funkenerosionsgeschützter PU-Schlauch

Typ »Sparklin«

Blauer Polyurethanschlauch mit Außenummantelung aus schwarzem Kunstharzmaterial. Diese Ummantelung schützt den innenliegenden PU-Schlauch gegen Schweißfunken. Die Ummantelung haftet nicht am Innenrohr und kann problemlos soweit entfernt werden, dass Anschlüsse mit konventionellen Fittings hergestellt werden können.

- schützt gegen Schweißfunken
- sehr flexibel, hervorragend biegsam, kein Knicken
- beständig gegen viele Chemikalien, Öle, Fette, Säuren, Basen, Ozon, Wärme, Alterung und UV-Licht

Temperaturbereich	-40 °C bis +70 °C
Arbeitsdruck	abhängig von der Temperatur! 12 bar bei 24 °C • 5 bar bei 66 °C
Farbe	schwarz
Weitere Angaben	Datenblatt auf Anfrage

Funkenerosionsgeschützter PU-Schlauch

Artikel Nr.	Schlauchdurchmesser	Rollenlänge	Preis €
189.50	6 x 4 mm	25 m	3,69
189.51	8 x 5 mm	25 m	4,25
189.52	12 x 8 mm	25 m	7,54

► Preis gilt pro Meter!



189.52

Pressluftschlauch

in Rollen à 50 m

Robuste, jedoch geschmeidige Schlauchausführung für höhere Druckbeanspruchung. Schlauchdecke widerstandsfähig gegen vorübergehenden Öleinfluss, abriebfest und witterungsbeständig.

Seele	NR/SBR, schwarz
Einlagen	Polyestergeflecht
Decke	NR/EPDM schwarz
Betriebsdruck	max. 20 bar (bei 23 °C)
Betriebstemperatur	-20 °C bis +70 °C

Pressluftschlauch

Artikel Nr.	Schlauch-Ø außen	Schlauch-Ø innen	Farbe	Preis €
180/6	13	6	schwarz	2,57
180/9	17	9	schwarz	2,84
180/4	23	13	schwarz	3,96

► Preis gilt pro Meter!



180/4

Autogenschlauch

in Rollen à 40 m

Bewährte und flexible Ausführung nach DIN 8541 mit abriebfester Decke.

Seele	Basis SBR, schwarz
Einlagen	geflochten oder spiralisiert
Decke	SBR, glatt und gerieft
Betriebsdruck	max. 20 bar (bei 20 °C)
Betriebstemperatur	-30 °C bis +70 °C



180/2-R

Autogenschlauch

Artikel Nr.	Schlauch-Ø außen	Schlauch-Ø innen	Farbe	Gasart	Preis €
180/2-R	13	6	rot	Brenngas	2,08
180/2-B	13	6	blau	Sauerstoff	2,08
180/3-R	16	9	rot	Brenngas	2,08

► Preis gilt pro Meter!

Industriewasserschlauch

Typ »Inducord®«, in Rollen a 40 m

Industriewasserschlauch für den Einsatz mit Betriebswasser, Gülle sowie leichten Säuren und Laugen.

Betriebsdruck	max. 10 bar
Berstdruck	30 bar
Temperaturbereich	-30 °C bis +80 °C
Innenseele	SBR, schwarz, glatt
Außendecke	SBR, schwarz, stoffgemustert

NEU

Industriewasserschlauch

Artikel Nr.	Schlauch-Ø außen	Schlauch-Ø innen	Preis €
3040.022	30	22	8,12
3040.025	35	25	8,68
3040.028	38	28	9,80
3040.032	43	32	11,10
3040.035	46	35	12,70
3040.038	50	38	13,00
3040.040	53	40	14,30
3040.042	55	42	16,30
3040.045	59	45	16,70
3040.048	61	48	17,70
3040.050	64	50	18,10
3040.060	74	60	20,90
3040.063	79	63	23,30
3040.070	84	70	28,10
3040.076	90	76	25,60
3040.080	96	80	35,40
3040.090	106	90	37,30
3040.102	118	102	40,60

► Breitbandschlauchschellen siehe Seite 540

► Preis gilt pro Meter!

► ACHTUNG:

Der Versand dieser Schläuche erfolgt per Spedition ab Auslieferungslager Niederlande.

Unsere Versandkostenpauschale kann hier leider nicht angerechnet werden.

Wir versenden per Spedition und berechnen auf Selbstkostenbasis!



3040.038

Saug- und Druckschlauch

Typ »Armoflex«, in Rollen a 30 m

aus transparentem Kunststoff mit eingebetteter Staldrachtspirale

Geeignet für Betriebswasser, Schlamm, Gülle unter schweren Einsatzbedingungen.
Sehr flexibel und physiologisch unbedenklich.

Vakuum 0,9 bar
Temperaturbereich -15 °C bis +60 °C

NEU

Saug- und Druckschlauch, Kunststoff

Artikel Nr.	Schlauch-Ø außen	Schlauch-Ø innen	max. Betriebs- druck bar (20 °C)	Preis €
4480.010	16	10	10	2,61
4480.012	18	12	9	2,89
4480.014	20	14	9	3,23
4480.016	22	16	9	3,74
4480.018	25	18	8	4,15
4480.020	27	20	8	4,71
4480.025	33	25	8	6,46
4480.032	40	32	8	8,40
4480.038	47	38	7	10,00
4480.040	50	40	7	11,70
4480.045	55	45	6	14,10
4480.051	62	51	5	15,00
4480.060	72	60	5	21,20
4480.063	75	63	5	23,40
4480.076	89	76	4	24,30
4480.080	93	80	4	30,10
4480.090	104	90	4	33,90
4480.102	117	102	3	40,30



4480.051

- ▣ Breitbandschlauchschellen siehe Seite 540
- ▣ Rollenlänge 20 m (4480.090 und 4480.102)
- ▣ Preis gilt pro Meter!
- ▣ ACHTUNG:
Der Versand dieser Schläuche erfolgt ab der Größe 50 x 40 mm per Spedition ab Auslieferungslager Niederlande.
Unsere Versandkostenpauschale kann hier leider nicht angerechnet werden.
Wir versenden per Spedition und berechnen auf Selbstkostenbasis!



Saug- und Druckschlauch

Typ »Heduflex®«, in Rollen a 40 m

NEU

aus Gummi, mit eingebetteter Stahldrahtspirale.

Geeignet für Betriebswasser, Gülle, leichte Säuren und Laugen.
Sehr flexibel und physiologisch unbedenklich.

Vakuum	0,8 bar
Betriebsdruck	max. 10 bar
Berstdruck	30 bar
Temperaturbereich	-30 °C bis +80 °C
Innenseele	SBR, schwarz, glatt
Außendecke	SBR, schwarz, stoffgemustert

Saug- und Druckschlauch, Gummi

Artikel Nr.	Schlauch-Ø außen	Schlauch-Ø innen	Rollenlänge	Preis €
3640.019	30	19	40	13,10
3640.025	35	25	40	13,10
3640.032	42	32	40	14,60
3640.038	50	38	40	16,40
3640.040	52	40	40	19,80
3640.051	63	51	40	20,90
3640.060	73	60	40	24,80
3640.063	76	63	40	26,40
3640.070	84	70	40	30,30
3640.076	90	76	40	32,00
3640.080	95	80	40	35,80
3640.090	105	90	40	41,20
3640.102	118	102	40	45,90



3640.032

Saug- und Druckschlauch, Gummi, Rollen a 10 und 20 m

Artikel Nr.	Schlauch-Ø außen	Schlauch-Ø innen	Rollenlänge	Preis €
3640.076/20	90	76	20	32,00
3640.102/10	118	102	10	45,90
3640.102/20	118	102	20	45,90

- ➡ Breitbandschlauchschellen siehe Seite 540
- ➡ Preis gilt pro Meter!
- ➡ ACHTUNG:
Der Versand dieser Schläuche erfolgt per Spedition ab Auslieferungslager Niederlande.
Unsere Versandkostenpauschale kann hier leider nicht angerechnet werden.
Wir versenden per Spedition und berechnen auf Selbstkostenbasis!

Schlauchbündelungsspirale

Polyethylen, natur

Schlauchbündelungsspirale 12 x 9 mm

Artikel Nr.	Anzahl der bündelbaren Schläuche für Schlauchgröße	Preis €
08-1209	20 x 5/3, 15 x 6/4, 8 x 8/6, 5 x 10/8	2,22



08-1209

Schlauch-Klemmleisten

Polyethylen, blau

Schlauch-Klemmleisten

Artikel Nr.	für Schlauch mit Außendurchmesser	Farbe	Preis €
KL 101	6 mm	blau	0,87
KL 102	8 mm	blau	1,11
KL 103	10 mm	blau	1,33



KL 101

Schlauchaufroller

- für Druckluft -

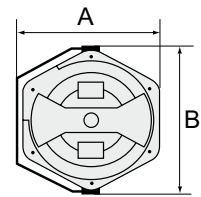
Zur einfachen Wand- oder Deckenmontage. Schlagfestes, solides und geschlossenes Gehäuse aus POM (Acetatkunststoff), R 1/4 AG und leichtem, strapazierfähigem und ölbeständigem Polyurethanschlauch. Inkl. 2 m Zuleitungsschlauch (nicht bei Art. 259/4900)

Schlauch	gewebeverstärktes Polyurethan
Betriebsdruck	max. 16 bar • max. 12 bar bei Schlauch 13,5 x 9,5 mm
Betriebstemperatur	-20 °C bis +60 °C
Schwenkbarkeit	300°
Weitere Angaben	Bedienungsanleitung 17-51 (259/5120 u. 259/5100) 17-50 (259/5000)

Schlauchaufroller für Druckluft

Artikel Nr.	Schlauchmaß	Schlauchlänge	A	B	Preis €
259/5120	13,5 x 9,5	14 m	394,5	436,0	344,20
259/5100	12 x 8	16 m	394,5	436,0	336,00
259/5000	12 x 8	10 m	361,0	390,0	294,10
259/4900	12 x 8	7 m	394,5	436,0	297,20

► Gehäuse von 259/5120, 259/5100 und 259/4900 wie Abbildung 259/4000



259/4000



259/5000

Schlauchaufroller

- für Druckluft -

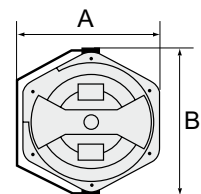
Speziell für hohen Luftdurchlass.

Zur einfachen Wand- oder Deckenmontage. Schlagfestes, solides und geschlossenes Gehäuse aus POM (Acetatkunststoff), R 1/2 AG und leichtem, strapazierfähigem und ölbeständigem Polyurethanschlauch. Inkl. 2 m Zuleitungsschlauch.

Schlauch	gewebeverstärktes Polyurethan
Betriebsdruck	max. 12 bar
Betriebstemperatur	-20 °C bis +60 °C
Schwenkbarkeit	300°

Schlauchaufroller für Druckluft, speziell für hohen Luftdurchlass

Artikel Nr.	Schlauchmaß	Schlauchlänge	A	B	Preis €
259/4000	16 x 11	10 m	394,5	436,0	457,20



259/4000



Schlauchaufroller

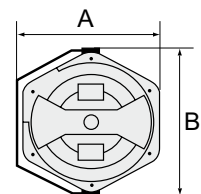
- für Wasser -

Zur einfachen Wand- oder Deckenmontage. Schlagfestes, solides und geschlossenes Gehäuse aus POM (Acetatkunststoff), R 1/4 AG und leichtem, strapazierfähigem, gewebeverstärktem PVC-Schlauch. Inkl. 2 m Zuleitungsschlauch.

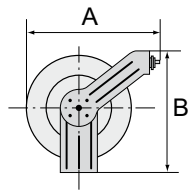
Schlauch	gewebeverstärktes PVC
Betriebsdruck	max. 9 bar
Schwenkbarkeit	300°

Schlauchaufroller für Wasser

Artikel Nr.	Schlauchmaß	Schlauchlänge	A	B	Preis €
259/4400	13 x 9,5	14 m	394,5	436,0	380,80



259/4400



Schlauchaufroller

- Schweißtechnikausführung -

NEU

Schwere Stahlkonstruktion für den industriellen Einsatz. Pulverbeschichtetes Gehäuse in blau. Spezielle Rollenführung verhindert einen schnellen Verschleiß der Schläuche. Eine automatische Rasterung erlaubt das Arretieren des Schlauchs in jeder beliebigen Länge. Gekapselte Antriebsfeder. Exakte Blockiereinrichtung erlaubt Freilauf oder Blockfunktion.

Schläuche

Schweißtechnikschläuche für Sauerstoff und Acetylen rot und blau
Aus synthetischem Gummi

Eingang

Sauerstoff G 1/4 außen, Rechtsgewinde mit 60° Innenkonus

Befestigung

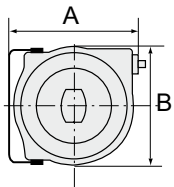
Acetylen G 3/8 außen, Linksgewinde mit 60° Innenkonus
Wand-, Boden- oder Deckenmontage



259/7501

Schlauchaufroller in Schweißtechnikausführung

Artikel Nr.	Schlauchmaß	Schlauchlänge	max. Betriebsdruck	Höhe in mm	Durchmesser in mm	Preis €
259/7501	Sauerstoff: 16,5 x 6 Acetylen: 17 x 10	15 m	10 bar	360	320	994,90



Schlauchaufroller

für Druckluft und Wasser - leichte Ausführung

Gehäuse aus hochwertigem, schlagfestem Polypropylen. Eine automatische Rasterung erlaubt das Arretieren des Schlauchs in jeder beliebigen Länge. Gekapselte Antriebsfeder. Exakte Blockiereinrichtung erlaubt Freilauf oder Blockfunktion. Rollenführung verhindert einen schnellen Verschleiß des Schlauches.

Schlauch

PVC

Betriebsdruck

max. 12 bar (259/6001) • max. 20 bar (259/6002)

Betriebstemperatur

max. 60 °C

Eingangsstutzen

G 1/4

Schwenkbarkeit

180°



259/6001

Schlauchaufroller für Druckluft und Wasser, leichte Ausführung

Artikel Nr.	Schlauchmaß	Schlauchlänge	A	B	Preis €
259/6001	12 x 8	8 m	340	311	228,20
259/6002	12 x 6	15 m	445	400	234,20



259/6002

Schlauchaufroller

für Druckluft und Wasser - schwere Ausführung

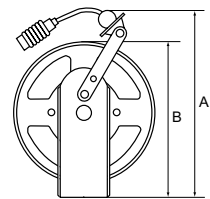
Schwere Stahlkonstruktion für den industriellen Einsatz. Pulverbeschichtetes Gehäuse in Blau. Eine automatische Rasterung erlaubt das Arretieren des Schlauchs in jeder beliebigen Länge. Gekapselte Antriebsfeder. Exakte Blockiereinrichtung erlaubt Freilauf oder Blockfunktion. Rollenführung verhindert einen schnellen Verschleiß des Schlauches.

Schlauch	Polyurethan
Betriebstemperatur	-10 °C bis +40 °C
Eingang	Schlauchstutzen 8 mm
Befestigung	Wand-, Boden- oder Deckenmontage

Schlauchaufroller für Druckluft und Wasser, schwere Ausführung

Artikel Nr.	Schlauchmaß	Schlauchlänge	max. Betriebsdruck	A	B	Preis €
259/6020	10 x 6,5	10 m	10 bar	420	353	318,90
259/6021	10 x 6,5	20 m	10 bar	420	353	335,60
259/6022	12 x 8	15 m	12 bar	420	353	454,60
259/6023	16 x 11	15 m	16 bar	420	353	512,40

NEU



259/6020

Schlauchaufroller

- Kompaktausführung -

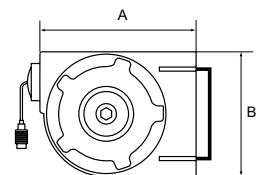
Kleinbauender, platzsparender, leichter und preiswerter Schlauchaufroller für allgemeine Luftanwendungen.

Gehäuse	robustes, schlagfestes Polypropylen
Schlauch	Polyurethan
Betriebsdruck	max. 10 bar
Betriebstemperatur	-10 °C bis +40 °C
Schwenkbarkeit	180°
Eingang	Schlauchstutzen 8 mm

Schlauchaufroller in Kompaktausführung

Artikel Nr.	Schlauchmaß	Schlauchlänge	A	B	Preis €
259/4010	12 x 8	9 m	340	245	238,00

NEU



259/4010

Schlauchaufroller

- für den mobilen Einsatz -

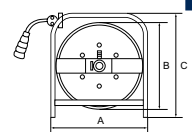
Konzipiert für den mobilen Einsatz. Der 50 m lange Polyurethanschlauch ist eingebunden in einen vierbeinigen, tragbaren Rahmen aus blau eloxiertem Stahl. Eine automatische Rasterung erlaubt das Arretieren des Schlauchs in jeder beliebigen Länge. Gekapselte Antriebsfeder. Exakte Blockiereinrichtung erlaubt Freilauf oder Blockfunktion. Rollenführung verhindert einen schnellen Verschleiß des Schlauches.

Schlauch	Polyurethan
Betriebsdruck	max. 10 bar
Betriebstemperatur	-10 °C bis +40 °C
Eingang	Schlauchstutzen 8 mm

Schlauchaufroller für den mobilen Einsatz

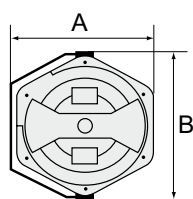
Artikel Nr.	Schlauchmaß	Schlauchlänge	A	B	C	Preis €
259/4050	12 x 8	50 m	452	400	460	517,20

NEU



259/4050





259/5140

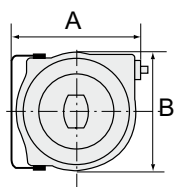
Elektro-Kabelaufroller

Zur einfachen Wand- oder Deckenmontage

Schlagfestes, solides und geschlossenes Gehäuse aus POM (Acetatkunststoff). Inkl. thermischem Schutzschalter. Bei Überlastung unterbricht ein thermischer Überlastungsschutz automatisch die Stromzufuhr.

Kabel	PVC 3 x 1,5 mm ²
Spannung	max. 230 V
Stromstärke	max. 16 Ampère
Anschluss	SchuKo-Stecker
Leistungsaufnahme	max. 1000 Watt (aufgerollt), max. 2300 Watt (ausgerollt)

Kabelaufroller				
Artikel Nr.	Kabellänge	A	B	Preis €
259/5140	10 m	394,5	436,0	277,90
259/5150	17 m	394,5	436,0	308,00



259/7100

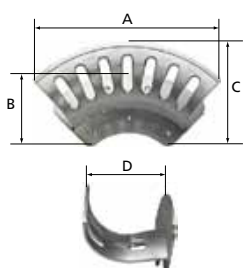
Elektro-Kabelaufroller

Zur einfachen Wand- oder Deckenmontage

Hochwertiges Kunststoffgehäuse aus Polypropylen. Inkl. thermischem Schutzschalter. Bei Überlastung unterbricht ein thermischer Überlastungsschutz automatisch die Stromzufuhr.

Kabeltyp	HO5VV-F
Stromstärke	max. 10 Ampère
Anschluss	SchuKo-Stecker
Leistungsaufnahme	max. 1000 W (aufgerollt) bzw. 2000 W (ausgerollt)
Schwenkbarkeit	180 Grad

Kabelaufroller					
Artikel Nr.	Kabellänge	für Spannung	A	B	Preis €
259/7100	15 m	230 / 50	335	290	180,10



SH 04

Schlauchhalter

- Aluminium -

Zur einfachen Wandmontage mit variablem Lochbild (7 Bohrungen). Geeignet für die Aufnahme von Schläuchen, Kabeln und Seilen. Unlackierte Ausführung. Abgesenkte Bohrungen sorgen im Befestigungsbereich für eine glatte Oberfläche.

Material Aluminium, unlackiert

Schlauchhalter							
Artikel Nr.	Größe	A	B	C	D	max. Schlauch- aufnahme- menge	Preis €
SH 01	klein	186	75	85	57	bei NW 6, 35-40 m	19,00
SH 02	mittel	248	96	118	97	bei NW 9, 45-50 m	39,00
SH 03	groß	336	124	152	132	bei NW 13, 45-50 m	46,10
SH 04	maxi	358	145	172	175	bei NW 26, 35-40 m	58,90

Die Möglichkeit einen kleinen unter einen großen und einen mittleren unter einen maxi Schlauchhalter zu platzieren, schafft durch die gewölbte Form des Halters bei fast gleichem Platzbedarf eine zusätzliche Lagerkapazität.

Druckluftleitungssystem

Serie »speedfit«

Schnellsteckverbinder – Aluminiumrohre – Kunststoffrohre – Entnahmestellen
Die flexible und wartungsfreie Druckluftinstallation vom Kompressor bis zur Entnahmestelle

- für Rohrsystem Ø 12 mm bis Ø 28 mm
- für Pneumatikanwendungen Ø 4 mm bis Ø 12 mm



Die Serie »speedfit« zeichnet sich aus durch:

- einfache und schnelle Installation
- Qualitätsfertigung nach BS 5750 Part I, ISOM 9001, EN 29001
- Montage ohne Werkzeug
- Verzicht auf weiteres Dichtmaterial
- sehr gute Durchflusseigenschaften
- schnelle Lösbarkeit
- Eignung für Vakuumbetrieb

Schnellsteckverbinder

Material	Acetalpolymerisat (POM) Polypropylen, glasfaserverstärkt (PP)
Dichtmaterial	NBR
Arbeitsdruck	0 - 16 bar (4 - 8 mm) 0 - 10 bar (10 - 28 mm) (PP) siehe Datenblatt
Betriebstemperatur	-20 °C bis +70 °C bei Luft +1 °C bis +70 °C bei Wasser Max. 20 °C (PP)

Aluminiumrohr

Material	oberflächenbeschichtetes Aluminium
Arbeitsdruck	max. 20 bar
Betriebstemperatur	-20 °C bis +65 °C
Weitere Eigenschaften	korrosionsfest, elektrisch isolierend

Polyamidrohr

Material	Polyamid PA 12, hart (nach DIN 73378)
Arbeitsdruck	siehe Tabellenteil
Betriebstemperatur	-60 °C bis +100 °C
Weitere Eigenschaften	korrosionsfest, schwingungs- und schlagfest, alterungsbeständig, druck- und temperaturbeständig

- Für dieses Sortiment halten wir eine ausführliche Broschüre bereit, die Installationshinweise sowie Angaben zur Rohrleitungsberechnung enthält.
Sie steht zum download bereit auf unserer website www.riegler.de



Kunststoffrohre aus Polyamid PA 12

Serie »speedfit« - Stangenware -

Rohrlänge 3 m
Verpackungseinheit 20 Stück (10 Stück bei Außen-Ø 28mm),
nur in kompletten Verpackungseinheiten lieferbar!



89.1209-B

Kunststoffrohre aus Polyamid PA 12

Artikel Nr.	Rohr-Außen-Ø	Rohr-Innen-Ø	max. Betriebsdruck bei 20 °C	Farbe	Preis €
89.1209-B	12	9	38 bar	blau	157,10
89.1209-S	12	9	38 bar	schwarz	157,10
89.1512-B	15	12	25 bar	blau	195,70
89.1512-S	15	12	25 bar	schwarz	195,70
89.1814-B	18	14	28 bar	blau	314,10
89.1814-S	18	14	28 bar	schwarz	314,10
89.2218-B	22	18	22 bar	blau	355,90
89.2218-S	22	18	22 bar	schwarz	355,90
89.2823-B	28	23	20 bar	blau	315,60
89.2823-S	28	23	20 bar	schwarz	315,60

- ▶▶▶ Betriebsdruck bei 2,5-facher Sicherheit!
- ▶▶▶ Preis gilt pro Verpackungseinheit!

Kunststoffrohre aus Polyamid PA 12

Serie »speedfit« - Stangenware -

Rohrlänge 3 m
Verpackungseinheit 10 Stück (5 Stück bei Außen-Ø 28 mm),
nur in kompletten Verpackungseinheiten lieferbar!



89.1209-S

Kunststoffrohre aus Polyamid PA 12

Artikel Nr.	Rohr-Außen-Ø	Rohr-Innen-Ø	max. Betriebsdruck bei 20 °C	Farbe	Preis €
89.1209-B-10	12	9	38 bar	blau	86,40
89.1209-S-10	12	9	38 bar	schwarz	86,40
89.1512-B-10	15	12	25 bar	blau	106,80
89.1512-S-10	15	12	25 bar	schwarz	106,80
89.1814-B-10	18	14	28 bar	blau	171,50
89.1814-S-10	18	14	28 bar	schwarz	171,50
89.2218-B-10	22	18	22 bar	blau	194,30
89.2218-S-10	22	18	22 bar	schwarz	194,30
89.2823-B-5	28	23	20 bar	blau	172,50
89.2823-S-5	28	23	20 bar	schwarz	172,50

- ▶▶▶ Betriebsdruck bei 2,5-facher Sicherheit!
- ▶▶▶ Preis gilt pro Verpackungseinheit!

Kunststoffrohre aus Polyamid PA 12

Serie »speedfit« - Rollenware -

Rollenlänge 25 m, 50 m, 100 m



94.12-25

Kunststoffrohre aus Polyamid 12 - Rollenware - Farbe blau

Artikel Nr.	Schlauch-Ø außen	Schlauch-Ø innen	max. Betriebsdruck bei 20 °C	Rollenlänge	Preis €
94.12-25	12	9	19 bar	25 m	45,20
94.15-25	15	12	15 bar	25 m	60,60
94.18-25	18	14	16 bar	25 m	96,00
94.22-25	22	18	14 bar	25 m	119,00
94.12-100	12	9	19 bar	100 m	177,80
94.15-100	15	12	15 bar	100 m	237,70
94.18-100	18	14	16 bar	100 m	378,50
94.22-100	22	18	14 bar	100 m	473,00
94.28-50	28	23	14 bar	50 m	368,70

- ▶▶▶ Betriebsdruck bei 2,5-facher Sicherheit!
- ▶▶▶ Preis gilt pro Verpackungseinheit!

Aluminiumrohre

Serie »speedfit« - Stangenware -

Rohrlänge 3 m
Verpackungseinheit 10 Stück (5 Stück bei Außen-Ø 28 und 32 mm),
nur in kompletten Verpackungseinheiten lieferbar!

Aluminiumrohre, oberflächenbeschichtet

Artikel Nr.	Rohr-Außen-Ø	Rohr-Innen-Ø	max. Betriebsdruck bei 20 °C	Farbe	Preis €
90.1513-B-10	15	13	20 bar	blau	164,00
90.1816-B-10	18	16	20 bar	blau	188,60
90.2220-B-10	22	20	20 bar	blau	208,20
90.2826-B-5	28	26	20 bar	blau	159,70
90.3229-B-5 NEU	32	29	20 bar	blau	201,00

Preis gilt pro Verpackungseinheit!



90.1513-B

Aluminiumrohre

Serie »speedfit«

Rohrlänge 3 m
Verpackungseinheit 20 Stück (10 Stück bei Außen-Ø 28 und 32 mm),
nur in kompletten Verpackungseinheiten lieferbar!

Aluminiumrohre, oberflächenbeschichtet

Artikel Nr.	Rohr-Außen-Ø	Rohr-Innen-Ø	max. Betriebsdruck bei 20 °C	Farbe	Preis €
90.1513-B	15	13	20 bar	blau	310,20
90.1816-B	18	16	20 bar	blau	356,10
90.2220-B	22	20	20 bar	blau	391,60
90.2826-B	28	26	20 bar	blau	300,20
90.3229-B NEU	32	29	20 bar	blau	401,90

Preis gilt pro Verpackungseinheit!



90.1513-B

Luftverteilerdose

für Serie »speedfit«

Mit 5 x G 1/2 Innengewinde zum Einschrauben von Adaptern und mit 3 selbstdichtenden Kunststoffschrauben für die Gewindeöffnungen sowie G 1/2 für eine Schnellkupplung.

Luftverteilerdose, Kunststoff

Artikel Nr.	Farbe	Preis €
86.012	schwarz	8,45



86.012



Luftverteilerdose

für Serie »speedfit«

Mit 2 Stopfen.

Luftverteilerdose, Aluminium

Artikel Nr.	Eingang	Ausgang	Preis €
87.012	G 1/2	3 x G 1/2	22,40
87.034	G 3/4	3 x G 1/2	22,40

NEU



87.012

Rohrklemmen

für Serie »speedfit«

Zur Wandbefestigung der starren PA- oder Alu-Rohre.



88.015

Rohrklemmen, Polypropylen

Artikel Nr.	für Rohr-Außen-Ø	Preis €
88.012	12	0,46
88.015	15	0,46
88.018	18	0,50
88.022	22	0,54
88.028	28	0,64
88.032	32	0,75

Rohrklemmen, farbig

für Serie »speedfit«

Zur Wandbefestigung der starren PA- oder Alu-Rohre.

NEU



88.015-S



88.015-B



88.015-R



88.015-W

Rohrklemmen, farbig, Polypropylen

Artikel Nr.	für Rohr-Außen-Ø	Farbe	Preis €
88.015-S	15	schwarz	0,81
88.018-S	18	schwarz	0,81
88.022-S	22	schwarz	0,91
88.028-S	28	schwarz	0,91
88.015-B	15	blau	0,81
88.018-B	18	blau	0,81
88.022-B	22	blau	0,91
88.028-B	28	blau	0,91
88.015-R	15	rot	0,81
88.018-R	18	rot	0,81
88.022-R	22	rot	0,91
88.028-R	28	rot	0,91
88.015-W	15	weiß	0,81
88.018-W	18	weiß	0,81
88.022-W	22	weiß	0,91
88.028-W	28	weiß	0,91

Sicherungsringe

für Serie »speedfit«

Sicherungsringe			
Artikel Nr.	für Rohr-Außen-Ø	Farbe	Preis €
91.012	12	rot	0,28
91.015	15	grau	0,31
91.018	18	grau	0,31
91.022	22	grau	0,34



91.022

Schutzkappen

für Serie »speedfit«

Schutzkappen			
Artikel Nr.	für Rohr-Außen-Ø	Farbe	Preis €
92.012	12	schwarz	0,41
92.015	15	schwarz	0,47
92.018	18	schwarz	0,54
92.022	22	schwarz	0,62



92.018

► Schutzkappen passend zu allen POM-Steckverbindern der Serie »speedfit«

Lösehilfen

für Serie »speedfit«

Lösehilfen			
Artikel Nr.	für Rohr-Außen-Ø		Preis €
93.015	15		0,70
93.022	22		1,08
93.028	28		1,43



93.022

Endstück für Rohranschluss

Serie »speedfit«

Endstück für Rohranschluss			
Artikel Nr.	für Rohr-Außen-Ø	Länge	Preis €
80.012	12	28,0	2,47
80.015	15	31,0	2,52
80.022	22	38,6	2,76



80.015

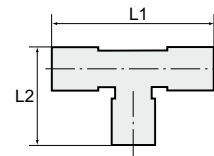


Wasserabscheider

Serie »speedfit«

Verhindert das Eindringen von Wasser in die Stichleitungen.

Wasserabscheider für 22mm-Rohr				
Artikel Nr.	für Rohr-Außen-Ø	L1	L2	Preis €
81.022	22	98,0	48,0	12,30



81.022

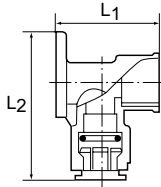


81.028

Wasserabscheider

Serie »speedfit«

Verhindert das Eindringen von Wasser in die Sticleitungen. In Verbindung mit Artikel 69.028! Dieser Einsatz wird in das Kunststoffrohr gesteckt, das Rohr dann in den T-Verbinder eingesteckt. Durch eine Viertel-Drehung der Schraubkappe erfolgt doppelte Sicherung des Haltesystems!



Wasserabscheider für 28mm-Rohr

Artikel Nr.	für Rohr-Außen-Ø	Länge	Preis €
81.028	28	24,8	9,27

Messing-Verbinder

Serie »speedfit«



82.015

Wandwinkel, aus Messing

Artikel Nr.	Gewinde	für Rohr-Außen-Ø	L1	L2	Preis €
82.015	1/2 BSP	15	47,0	66,4	22,60
82.022	3/4 BSP	22	52,0	79,0	28,30



83.012-15

Einschraubstutzen, aus Messing

Artikel Nr.	Gewinde	für Rohr-Außen-Ø	Länge	Preis €
83.012-15	1/2 BSPT	15	56,0	7,73
83.034-22	3/4 BSPT	22	68,0	11,10
83.034-28	3/4 BSP	28	80,0	21,80
83.100-28	1 BSP	28	80,5	23,20



84.100-28

Einschraubverbinder, aus Messing

Artikel Nr.	Gewinde	für Rohr-Außen-Ø	Länge	Preis €
84.012-15	1/2 BSPT	15	40,5	6,59
84.034-22	3/4 BSPT	22	53,5	11,20
84.100-28	1 BSPT	28	68,0	26,40



85.012-15

Aufschraubstutzen, Innengewinde, aus Messing

Artikel Nr.	Gewinde	für Rohr-Außen-Ø	Länge	Preis €
85.012-15	1/2 BSP	15	54,5	7,88
85.034-22	3/4 BSP	22	64,5	13,60

Aluminiumrohrschneider

Serie »speedfit«



259.800

Aluminiumrohrschneider inkl. Entgrater

Artikel Nr.	für Rohr-Außen-Ø	Preis €
259.800	4 - 30	32,00



259.900

Kunststoffrohrscherer

Serie »speedfit«



259.901

Kunststoffrohrscherer

Artikel Nr.	für Rohr-Außen-Ø	Preis €
259.900	4 - 28	33,00
259.901	Ersatzklinge (1 Stück)	5,67

Schnellsteckverbinder

Schnellsteckverbinder mit hoher Festigkeit, Zähigkeit, geringem Gewicht, Abriebfestigkeit und großer Schlagfestigkeit für eine Vielzahl von Anwendungen. Zum schnellen Verbinden von Kunststoff- und Metallrohren. Geeignet für Druckluft und Flüssigkeiten, gut resistent gegen viele Chemikalien.

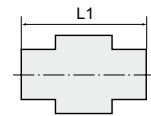
Material	Acetalpolymerisat (POM) Polypropylen, glasfaserverstärkt (PP)
Dichtmaterial	NBR
Arbeitsdruck	0 - 16 bar (4 - 8 mm) 0 - 10 bar (10 - 28 mm) (PP) siehe Datenblatt
Betriebstemperatur	-20 °C bis +70 °C bei Luft +1 °C bis +70 °C bei Wasser Max. 20 °C (PP)

Gerade Einschraubverschraubung

aus Acetalpolymerisat (POM)

Gerade Einschraubverschraubung, Außengewinde zylindrisch mit O-Ring

Artikel Nr.	Gewinde G	für Schlauch- Außen-Ø	L1	SW	Preis €
65.038-12	3/8	12	30,5	24	2,74
65.012-12	1/2	12	34,5	27	3,04
65.012-15	1/2	15	38,5	27	5,61
65.012-18	1/2	18	58,5	-	5,61
65.034-22	3/4	22	61,0	-	5,61



Gerade Einschraubverschraubung

aus Polypropylen (PP)

NEU

Gerade Einschraubverschraubung, Außengewinde zylindrisch mit O-Ring

Artikel Nr.	Gewinde G	für Schlauch- Außen-Ø	L1	SW	Preis €
65.100-32	1	32	111,4	46	15,10
65.112-32	1 1/2	32	109,2	49	15,90



Gerade Verbinder

aus Acetalpolymerisat (POM)

Gerade Verbinder

Artikel Nr.	für Schlauch- Außen-Ø	L1	Preis €
67.012	12	51,0	3,40
67.015	15	62,0	3,97
67.018	18	65,0	6,13
67.022	22	71,0	7,06
67.028	28	91,0	14,20



Gerade Verbinder

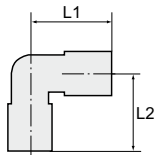
aus Polypropylen (PP)

NEU

Gerade Verbinder

Artikel Nr.	für Schlauch- Außen-Ø	L1	Preis €
67.032	32	165,0	24,30





Winkelverbinder

aus Acetalpolymerisat (POM)

Winkelverbinder

Artikel Nr.	für Schlauch- Außen-Ø	L1	L2	Preis €
68.012	12	44,0	32,0	3,96
68.015	15	50,0	37,0	5,82
68.018	18	60,0	44,0	6,80
68.022	22	67,0	49,0	8,96
68.028	28	85,0	60,0	15,20

Winkelverbinder

aus Polypropylen (PP)

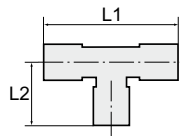
NEU

Winkelverbinder

Artikel Nr.	für Schlauch- Außen-Ø	L1	L2	Preis €
68.032	32	99,7	99,7	24,30

T-Verbinder

aus Acetalpolymerisat (POM)



T-Verbinder

Artikel Nr.	für Schlauch- Außen-Ø	L1	L2	Preis €
69.012	12	65,0	32,0	4,12
69.015	15	73,0	37,0	7,16
69.018	18	89,0	44,0	10,20
69.022	22	98,0	49,0	10,80
69.028	28	121,0	60,0	18,20

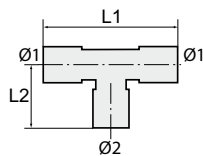
T-Verbinder

aus Polypropylen (PP)

NEU

T-Verbinder

Artikel Nr.	für Schlauch- Außen-Ø	L1	L2	Preis €
69.032	32	199,4	99,7	24,30



T-Reduzierverbinder

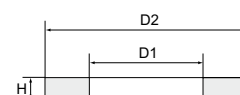
aus Acetalpolymerisat (POM)

T-Reduzierverbinder

Artikel Nr.	für Schlauch- Außen-Ø1	für Schlauch- Außen-Ø2	L1	L2	Preis €
70.018-15	18	15	87,0	40,0	10,15
70.022-15	22	15	90,0	42,0	10,15

Dichtringe

Aus Fiber, Polyamid, Alu, Kupfer, PTFE oder PVC



Dichtringe aus Fiber, Temperatur bis max. 75 °C

Artikel Nr.	für Gewinde	D1	D2	H	Preis €
258.00	M 5	5,1	8,0	1,0	0,06
258.01	G 1/8	10,0	13,0	1,5	0,07
258.02	G 1/4	13,2	18,0	1,5	0,07
258.03	G 3/8	16,8	22,0	1,5	0,08
258.04	G 1/2	21,0	28,0	1,5	0,08
258.04/1	G 3/4	26,5	33,0	2,0	0,12
258.04/2	G 1	33,3	38,9	2,0	0,14



258.04/1

Dichtringe aus Polyamid, Temperatur bis max. 80 °C

Artikel Nr.	für Gewinde	D1	D2	H	Preis €
258.05	M 5	5,1	8,0	1,0	0,07
258.06	G 1/8	10,0	13,0	1,5	0,07
258.07	G 1/4	13,2	18,0	1,5	0,07
258.08	G 3/8	16,8	22,0	1,5	0,08
258.09	G 1/2	21,0	28,0	1,5	0,08
258.10	G 3/4	26,5	33,0	2,0	0,10
258.10/1	G 1	33,3	38,9	2,0	0,16



258.10

Dichtringe aus Aluminium, Temperatur bis max. 250 °C

Artikel Nr.	für Gewinde	D1	D2	H	Preis €
258.11	M 5	5,1	8,0	1,0	0,13
258.12	G 1/8	10,0	13,8	1,5	0,08
258.13	G 1/4	13,2	18,0	1,5	0,09
258.14	G 3/8	16,8	22,0	1,5	0,10
258.15	G 1/2	21,0	28,0	1,5	0,12
258.16	G 3/4	26,5	33,0	2,0	0,15
258.17	G 1	33,3	38,9	2,0	0,23



258.16

Dichtringe aus Kupfer, Temperatur bis max. 250 °C

Artikel Nr.	für Gewinde	D1	D2	H	Preis €
258.30	M 5	5,1	8,0	1,0	0,16
258.31	G 1/8	10,0	13,0	1,5	0,16
258.32	G 1/4	13,2	18,0	1,5	0,16
258.33	G 3/8	16,8	22,0	1,5	0,31
258.34	G 1/2	21,0	28,0	1,5	0,24
258.35	G 3/4	26,5	33,0	2,0	0,36
258.36	G 1	33,3	38,9	2,0	0,45



258.33

Dichtringe aus PTFE, Temperatur bis max. 260 °C

Artikel Nr.	für Gewinde	D1	D2	H	Preis €
258.40	M 5	5,1	8,0	1,0	0,10
258.41	G 1/8	10,0	13,0	1,5	0,12
258.42	G 1/4	13,2	18,0	1,5	0,16
258.43	G 3/8	16,8	22,0	1,5	0,18
258.44	G 1/2	21,0	28,0	1,5	0,23
258.45	G 3/4	26,5	33,0	2,0	0,29
258.46	G 1	33,3	38,9	2,0	0,39



258.45

Unverlierbare Dichtringe aus PVC, Temperatur bis max. 70 °C **NEU**

Artikel Nr.	für Gewinde	D1	D2	H	Preis €
258.50	M5	5,2	7,7	1,0	0,12
258.51	G 1/8	9,9	13,0	1,5	0,12
258.52	G 1/4	13,4	18,0	2,0	0,17
258.53	G 3/8	16,8	21,0	2,0	0,17
258.54	G 1/2	21,2	25,5	2,0	0,30
258.55	G 3/4	26,6	32,0	2,0	0,36
258.56	G 1	33,4	40,0	2,0	1,00



258.54

► Alle Dichtringe sind nur lieferbar in Verpackungseinheiten à 100 Stück.





258.66

PTFE-Dichtband

Gewindedichtung aus reinem, gesintertem PTFE. DIN-DVGW-geprüft und zugelassen. Chemisch beständig auch gegen aggressive Medien. Versprödet, quillt und klebt nicht.

Betriebstemperatur -60 °C bis +200 °C (kurzfristig 260 °C)

PTFE-Dichtband				
Artikel Nr.	Länge	Breite	Stärke	Preis €
258.66	12 m	12 mm	0,1 mm	0,78

Gewindedichtfaden

Universell einsetzbares, nicht aushärtendes Gewindedichtmittel in Form eines imprägnierten Nylonfadens.

Anwendungsgebiete:

- für sämtliche Metall- und Kunststoffgewindekombinationen
- für Trink- und Abwasser, Gas, Druckluft und Industrieöle
- für wässrige und nicht-wässrige Fluide bis 130 °C.

Saubere Verarbeitung, justierbar, nicht aushärtend, geruchsfrei, gute chemische Beständigkeit.

Freigaben DVGW-Freigabe gemäß DIN 751-1 und DIN 30660, Prüfzeichen DV-5142 AU 0166
KTW-Freigabe für Heißwasser bis 95 °C und Drücke bis 16 bar.



258.77

Gewindedichtfaden			
Artikel Nr.	Inhalt	Preis €	
258.77	150 m	16,22	

2-Ohr-Schlauchklemmen

- Stahl verzinkt -

schnelle und sichere Montage durch Zusammendrücken der beiden Profile

Material Stahl, chromglanzverzinkt (W 1)



157 E

2-Ohr-Schlauchklemmen			
Artikel Nr.	Spannbereich	Bandbreite	Preis €
157 A	5 - 7 mm	6,0 mm	0,32
157 B	7 - 9 mm	7,0 mm	0,32
157 C	9 - 11 mm	7,0 mm	0,32
157 D	11 - 13 mm	7,0 mm	0,35
157 E	13 - 15 mm	7,5 mm	0,35
157 F	14 - 17 mm	8,0 mm	0,35
157 G	17 - 20 mm	8,5 mm	0,37
157 H	20 - 23 mm	9,0 mm	0,44
157 J	22 - 25 mm	10,0 mm	0,44
157 K	25 - 28 mm	10,0 mm	0,44
157 M	28 - 31 mm	10,0 mm	0,61
157 N	31 - 34 mm	10,0 mm	0,68
157 P	34 - 37 mm	10,0 mm	0,84
157 R	37 - 40 mm	10,0 mm	0,92
157 S	40 - 43 mm	10,0 mm	0,99
157 T	43 - 46 mm	10,0 mm	1,03

Befestigungszangen

zur einfachen und schnellen Montage von 2-Ohr-Schlauchklemmen.



BZ 158

Befestigungszangen		
Artikel Nr.	Bezeichnung	Preis €
BZ 158	mit zusätzlichem Seitendrucker für unzugängliche Stellen	31,50

1-Ohr-Schlauchklemmen

- Stahl verzinkt -



Material Stahl verzinkt (W1)

1-Ohr-Schlauchklemmen, Stahl verzinkt

Artikel Nr.	Spannbereich	Bandbreite	Preis €
156 A	7 - 9	6	0,25
156 B	8 - 10	6	0,25
156 C	9 - 11	6,5	0,27
156 D	10 - 12	6,5	0,27
156 E	11 - 13	6,5	0,28
156 F	12 - 14	7	0,31
156 G	14 - 16	7	0,34
156 H	16 - 18	7	0,35



156 D

1-Ohr-Schlauchklemmen

- Edelstahl -



Material Edelstahl (W4)

1-Ohr-Schlauchklemmen, Edelstahl

Artikel Nr.	Spannbereich	Bandbreite	Preis €
156 A-ES	7 - 9	6	0,36
156 B-ES	8 - 10	6	0,38
156 C-ES	9 - 11	6,5	0,42
156 D-ES	10 - 12	6,5	0,44
156 E-ES	11 - 13	6,5	0,48
156 F-ES	12 - 14	7	0,50
156 G-ES	14 - 16	7	0,52
156 H-ES	16 - 18	7	0,56



156 C-ES

1-Ohr-Schlauchklemmen mit Einlagering

- Edelstahl -



Durch den vormontierten Einlagering wird eine absolut sichere Rundum-Abbindung gewährleistet. Besonders geeignet für die Verwendung mit weichem und empfindlichem Schlauchmaterial.

Material Edelstahl (W4)

1-Ohr-Schlauchklemmen mit Einlagering, Edelstahl

Artikel Nr.	Spannbereich	Bandbreite	Preis €
155 A-ES	7,5 - 8,5	7,8	0,49
155 B-ES	8,2 - 9,5	7,8	0,51
155 C-ES	9,0 - 10,5	7,8	0,55
155 D-ES	10,0 - 11,5	7,8	0,57
155 E-ES	10,5 - 12,5	7,8	0,60
155 F-ES	11,5 - 13,3	8,8	0,63
155 G-ES	13,0 - 15,3	8,8	0,67
155 H-ES	15,0 - 17,3	8,8	0,71
155 I-ES	16,0 - 18,3	9,8	0,77
155 K-ES	17,0 - 19,3	9,8	0,80

► 1-Ohr-Schlauchklemmen aus Material Stahl verzinkt mit Einlagering auf Anfrage



115 H-ES



Schlauchschellen

Serie »Standard«, nach DIN 3017, Chromstahl 1.4016 (W 2), Bandbreite 9 und 12 mm

in Schneckengewindeausführung.

Für alle standardisierten Anwendungen, wo gleichmäßig hohe Bandzugkräfte erwartet werden.

Werkstoff Chromstahl 1.4016 (W 2)
Sechskantschrauben SW 7 mit integriertem Kreuzschlitz, Stahl, glanzverzinkt, blau passiviert



158 G

Schneckengewinde-Schlauchschellen, Chromstahl 1.4016 (W 2), 9 mm

Artikel Nr.	Spannbereich	Bandbreite	Preis €
158 A	8 - 12 mm	9 mm	0,47
158 B	10 - 16 mm	9 mm	0,47
158 C	12 - 20 mm	9 mm	0,50
158 D	16 - 25 mm	9 mm	0,50
158 E	20 - 32 mm	9 mm	0,50
158 G	25 - 40 mm	9 mm	0,54
158 J	32 - 50 mm	9 mm	0,54
158 K	40 - 60 mm	9 mm	0,58
158 L	50 - 70 mm	9 mm	0,64
158 M	60 - 80 mm	9 mm	0,72
158 N	70 - 90 mm	9 mm	0,80
158 P	80 - 100 mm	9 mm	0,89
158 R	90 - 110 mm	9 mm	0,89



1580 J-12

Schneckengewinde-Schlauchschellen, Chromstahl 1.4016 (W 2), 12 mm NEU

Artikel Nr.	Spannbereich	Bandbreite	Preis €
1580 C-12	12 - 20 mm	12 mm	0,55
1580 D-12	16 - 25 mm	12 mm	0,57
1580 E-12	20 - 32 mm	12 mm	0,59
1580 G-12	25 - 40 mm	12 mm	0,61
1580 J-12	32 - 50 mm	12 mm	0,63
1580 K-12	40 - 60 mm	12 mm	0,67
1580 L-12	50 - 70 mm	12 mm	0,69
1580 M-12	60 - 80 mm	12 mm	0,74
1580 N-12	70 - 90 mm	12 mm	0,83
1580 P-12	80 - 100 mm	12 mm	0,93
1580 R-12	90 - 110 mm	12 mm	0,96

Schlauchschellen

Edelstahl 1.4401 (W 5), Bandbreite 9 mm

in Schneckengewindeausführung.

Für alle standardisierten Anwendungen, wo gleichmäßig hohe Bandzugkräfte erwartet werden.

Werkstoff Edelstahl 1.4401 (W 5)
Sechskantschrauben SW 7 mit integriertem Kreuzschlitz, Edelstahl 1.4401 (W 5)



158 G-ES

Schneckengewinde-Schlauchschellen, Edelstahl 1.4401 (W 5)

Artikel Nr.	Spannbereich	Bandbreite	Preis €
158 A-ES	8 - 12 mm	9 mm	1,57
158 B-ES	10 - 16 mm	9 mm	1,57
158 C-ES	12 - 20 mm	9 mm	1,71
158 D-ES	16 - 25 mm	9 mm	1,77
158 E-ES	20 - 32 mm	9 mm	1,80
158 G-ES	25 - 40 mm	9 mm	2,27
158 J-ES	32 - 50 mm	9 mm	2,46
158 K-ES	40 - 60 mm	9 mm	2,51
158 L-ES	50 - 70 mm	9 mm	2,67
158 M-ES	60 - 80 mm	9 mm	2,70
158 N-ES	70 - 90 mm	9 mm	2,73
158 P-ES	80 - 100 mm	9 mm	2,85
158 R-ES	90 - 110 mm	9 mm	2,94

Schlauchschellen

Serie »Maxi«, Stahl, glanzverzinkt (W 1), Bandbreite 20 mm

in Schneckengewindeausführung.

Besonders robuste Schlauchschelle für alle Fälle von höchster Beanspruchung und bei Übertragung hoher Kräfte.

Werkstoff Stahl, glanzverzinkt (W 1)
Sechskantschrauben geschlitzt, SW 13, Stahl, glanzverzinkt, blau passiviert



Schneckengewinde-Schlauchschellen, Stahl, glanzverzinkt (W 1), Bandbreite 20 mm

Artikel Nr.	Spannbereich	Bandbreite	Preis €
159 A	60 - 80 mm	20 mm	6,08
159 B	70 - 90 mm	20 mm	6,16
159 C	90 - 120 mm	20 mm	6,26
159 D	105 - 130 mm	20 mm	6,34
159 E	122 - 157 mm	20 mm	6,44
159 G	142 - 177 mm	20 mm	6,59
159 J	167 - 202 mm	20 mm	6,67
159 K	192 - 227 mm	20 mm	6,85
159 L	217 - 252 mm	20 mm	7,01
159 M	242 - 277 mm	20 mm	7,19
159 N	267 - 302 mm	20 mm	7,36
159 P	292 - 327 mm	20 mm	7,54



159 A

Sortimentsbox Schlauchklemmen

Handliche, robuste und qualitativ hochwertige Kunststoff-Sortimentsbox mit den gängigsten Schlauchklemmen (Schneckengewinde- und 2-Ohr-Ausführung).

Insgesamt 13 verschiedene Sorten von Kleinteilen sind in 11 Kunststoffboxen übersichtlich präsentiert. Die Einsätze können herausgenommen und in der Box selbst individuell platziert werden. Alle Einsätze sind mit den Artikelnummern der beinhalteten Teile beschriftet.

Bestückung 95 Schlauchschellen aus Chromstahl in Schneckengewindeausführung
8-12 • 10-16 • 12-20 • 16-25 • 20-32 • 32-50 mm
250 2-Ohr-Schlauchklemmen aus verzinktem Stahl
5-7 • 7-9 • 9-11 • 11-13 • 14-17 mm
1 Schraubendreher
1 Montagezange BZ

Sortimentsbox Schlauchklemmen

Artikel Nr.	Bezeichnung	Preis €
SKB 400	Sortimentsbox Schlauchklemmen	234,30

weitere Sortimentsboxen

- ▶▶▶ PIB 100 Sortimentsbox Steckverbinder »blaue Serie« Seite 404
- ▶▶▶ PIB 200 Sortimentsbox Steckverbinder Messing vernickelt Serie »click-clock« Seite 388
- ▶▶▶ DTB 300 Sortimentsbox Messingdrehteile Seite 454



SKB 400



Schraubendreher

zur Montage von Schneckengewinde-Schlauchschellen.

Schraubendreher

Artikel Nr.	Bezeichnung	Preis €
SD 7	Schraubendreher	17,80



SD 7

Breitbandschlauchsellen

Typ »Mikalor SUPRA«

Mit aufklappbarem Brückenstück.

Speziell geeignet für unsere Industrierwasser-, Gummi- und Saugschläuche der Serien Inducord®, Armoflex und Heduflex®.

Gebördeltes Stahlband
Gehäuse
Schraube

Chromstahl 1.4016
Chromstahl 1.4016
Stahl verzinkt



6202.4043

Breitbandschlauchsellen, Typ "Mikalor SUPRA"

Artikel Nr.	Spannbereich	Bandbreite	Anzugsdrehmoment	Preis €
6202.1719	17 - 19	18	7	1,47
6202.1921	19 - 21	18	7	1,47
6202.2123	21 - 23	18	7	1,51
6202.2325	23 - 25	18	7	1,51
6202.2527	25 - 27	18	7	1,55
6202.2729	27 - 29	18	7	1,55
6202.2931	29 - 31	20	9	1,80
6202.3134	31 - 34	20	9	1,86
6202.3437	34 - 37	20	9	1,98
6202.3740	37 - 40	20	9	1,98
6202.4043	40 - 43	20	9	2,02
6202.4347	43 - 47	20	9	2,83
6202.4751	47 - 51	20	12	2,83
6202.5155	51 - 55	20	12	2,97
6202.5559	55 - 59	20	12	3,07
6202.5963	59 - 63	20	12	3,07
6202.6368	63 - 68	20	12	3,24
6202.6873	68 - 73	25	22	3,59
6202.7379	73 - 79	25	22	3,69
6202.7985	79 - 85	25	22	3,77
6202.8591	85 - 91	25	22	3,86
6202.9197	91 - 97	25	22	3,96
6202.97104	97 - 104	25	22	4,04
6202.104112	104 - 112	25	22	4,60
6202.112121	112 - 121	25	22	4,66

- ▶▶▶ Industrierwasserschläuche bis DN 100 siehe Seite 520
- ▶▶▶ Kunststoff-Saug- und Druckschläuche bis DN 100 siehe Seite 521
- ▶▶▶ Gummi-Saug- und Druckschläuche bis DN 100 siehe Seite 522

Ausblasepistolen

Alu-Druckguss vernickelt

Standardausführung.

Zum Ausblasen und Reinigen von Maschinen, Werkstücken, Bohrungen, Hohlkörpern etc.

max. Betriebsdruck	10 bar
empfohlener Arbeitsdruck	2 bis 6 bar
Betriebstemperatur	-10 °C bis +50 °C
Düsen und Verlängerungen	Gewinde M 12 x 1,25

Blasepistole mit Standarddüse, Bohrung 1,5 mm

Artikel Nr.	Anschlussart	Preis €
22 A	Tülle LW 6	10,90
22 B	Tülle LW 9	10,90
22 C	Tülle LW 13	10,90
22 K	Anschlussnippel für Kupplung DN 7,2	10,90

Blasepistole mit Dämpferdüse

Artikel Nr.	Anschlussart	Preis €
22 A/D	Tülle LW 6	13,90
22 B/D	Tülle LW 9	13,90
22 C/D	Tülle LW 13	13,90
22 K/D	Anschlussnippel für Kupplung DN 7,2	13,90

Blasepistole mit Schutzschild (zur Vermeidung von Augenverletzungen durch Späne)

Artikel Nr.	Anschlussart	Preis €
22 A-S	Tülle LW 6	19,00
22 B-S	Tülle LW 9	19,00
22 C-S	Tülle LW 13	19,00
22 K-S	Anschlussnippel für Kupplung DN 7,2	19,00



22 A

Blasepistole

Alu-Druckguss vernickelt

Standardausführung ohne Düse!

In Verbindung mit den nachfolgend aufgeführten Standard-, Verlängerungs- und Sicherheitsdüsen erfüllt diese Pistole eine Vielzahl von Anwendungsmöglichkeiten und sicherheitstechnischen Anforderungen. Zum Ausblasen und Reinigen von Maschinen, Werkstücken, Bohrungen, Hohlkörpern etc.

max. Betriebsdruck	10 bar
empfohlener Arbeitsdruck	2 bis 6 bar
Betriebstemperatur	-10 °C bis +50 °C
Gewindeanschluss Düse	M 12 x 1,25

Blasepistole ohne Düse

Artikel Nr.	Anschlussart	Preis €
22 A-KD	Tülle 6 mm	9,95
22 B-KD	Tülle 9 mm	9,95
22 C-KD	Tülle 13 mm	9,95
22 K-KD	Anschlussnippel für Kupplung NW 7,2	9,95



22 A-KD



Düsen

passend für alle Pistolen der Serien 22 und 26

Standarddüse mit Bohrung Ø 1,5 mm, Anschluss M 12 x 1,25

Artikel Nr.	Düsenart	Werkstoff	Preis €
105/5	Standarddüse (Kurzdüse) 1,5 mm	Aluminium	1,18



106/6

Dämpferdüse, Anschluss M 12 x 1,25

Artikel Nr.	Düsenart	Werkstoff	Preis €
106/6	Dämpferdüse mit Sintereinsatz	Aluminium	2,63

Düse mit Schutzschild, Anschluss M 12 x 1,25

Artikel Nr.	Düsenart	Werkstoff	Preis €
107/6	Düse mit Schutzschild	Aluminium	9,37



107/6

Verlängerungsdüsen

zum gezielten Ausblasen an schwer zugänglichen Stellen.



Verlängerungsdüsen, Düsenbohrung 3,0 mm, Messing vernickelt

Artikel Nr.	Düsenart	Preis €
22/100	100 mm lang, gebogen	5,92
22/150	150 mm lang, gebogen	6,13
22/250	250 mm lang, gebogen	6,49
23/100	100 mm lang, gerade	5,92
23/150	150 mm lang, gerade	6,13
23/250	250 mm lang, gerade	6,49
23/400	400 mm lang, gerade	9,48

Sicherheitsdüsen

- für Blasepistole in Standardausführung (Serie 22) -

Mit diesen lärmreduzierenden Düsen wird bei korrekter Auslegung, im Vergleich zu herkömmlichen Einlochdüsen, bei gleicher Blaskraft ein niedriger Geräuschpegel erreicht. Sie sind überwiegend mit einem lärmindernden Kunststoffeinsatz bestückt und werden vom Berufsgenossenschaftlichen Institut empfohlen.



Lärmarme Feinstrahldüse, Anschluss M 12 x 1,25

Artikel Nr.	Werkstoff	Länge	Diagramm	Preis €
22.101	Stahl verzinkt	45	1	29,90
22.102	Stahl verzinkt	45	2	29,90

Lärmarme Runddüse, Anschluss M 12 x 1,25

Artikel Nr.	Werkstoff	Länge	Diagramm	Preis €
22.201	Messing vernickelt	55	3	24,40
22.202	Aluminium	50	4	28,50
22.203	Aluminium	30	5	15,90
22.204	Zink-Druckguss	46	6	14,20

Lärmarme Flachdüse, Anschluss M 12 x 1,25

Artikel Nr.	Werkstoff	Länge	Diagramm	Preis €
22.401	Messing vernickelt	100	7	55,20
22.402	Messing vernickelt	100	8	67,60
22.403	Messing vernickelt	100	10	56,90

► Werte für Geräusch, Luftdurchlass und Blaskraft siehe Diagramme 1-10 auf Seite 562-563

Druckregulierdüse

Regulierung der Luftmenge und Druckreduzierung durch Verdrehen der Bedienhülse.



Druckregulierdüse, Anschluss M 12 x 1,25

Artikel Nr.	Werkstoff	Preis €
109/44	Aluminium / POM	19,90

Spiralschlauch-Pistolen-Set

Sofort einsatzfähiges Schlauchset, bestehend aus einem Spiralschlauch SP 8-250 bzw. SP 8-500, einer Blasepistole 22 K, einer fest eingebundenen Schnellverschlusskupplung NW 7,2 (Art.-Nr. 243.11) und einem Nippel NW 7,2 (Art.-Nr. 243.55).

Betriebsdruck	max. 10 bar
Mediums- und Umgebungstemperatur	-10 °C bis +50 °C
Material Spiralschlauch	Nylon
Material Blasepistole	Alu-Druckguss vernickelt

Spiralschlauch-Pistolen-Set

Artikel Nr.	Schlauchmaß	Arbeitslänge	Preis €
SP 8-250-100	8 x 6	2,5 m	41,10
SP 8-500-100	8 x 6	5,0 m	50,90



SP 8-250-100

Ausblasepistolen

aus Kunststoff

Zum Ausblasen und Reinigen von Maschinen, Motoren, Lagern, Gleitflächen, Bohrungen aller Art, Hohlkörpern, Formen usw.

Betriebsdruck	max. 10 bar
empf. Druckbereich	1 bis 6 bar
Temperaturbereich	-20 °C bis +50 °C

Blasepistole mit Kurzdüse

Artikel Nr.	Anschlussart	Preis €
23 A	Tülle LW 6	8,81
23 B	Tülle LW 9	8,70
23 C	Tülle LW 13	8,99
23 D	G 1/4 innen	8,29
23 E	Stecknippel für Kupplung DN 5	8,70
23 F	Stecknippel für Kupplung DN 7,2	8,70

Blasepistole mit Sicherheitsdüse

Artikel Nr.	Anschlussart	Preis €
24 A	Tülle LW 6	11,50
24 B	Tülle LW 9	11,50
24 C	Tülle LW 13	11,50
24 D	G 1/4 innen	11,10
24 E	Stecknippel für Kupplung DN 5	11,50
24 F	Stecknippel für Kupplung DN 7,2	11,50

Blasepistole mit Verlängerungsrohr

Artikel Nr.	Anschlussart	Preis €
25 A	Tülle LW 6	8,70
25 B	Tülle LW 9	8,70
25 C	Tülle LW 13	8,70
25 D	G 1/4 innen	8,29
25 E	Stecknippel für Kupplung DN 5	8,70
25 F	Stecknippel für Kupplung DN 7,2	8,70



24 D



25 D



Dosierbare Blasepistole

- Kunststoff -

- in Standardausführung bzw. mit geräuschkämpfender Star-Tip-Düse -

Ergonomische Pistole mit sehr hoher Blaskraft. Mehrere Aufhängepositionen durch den veränderten Bügel. Robuste und dennoch leichte Bauart für lange Lebensdauer. Durch das ergonomische Design sowohl für Rechts- als auch für Linkshänder geeignet!



37 K

Pistolenkörper	POM
Luftrohr	Messing vernickelt
Betriebsdruck	max. 16 bar
Geräuschkämpfung	durch geräuschkämpfende Star-Tip-Düse (nur bei Serie 38!)
Temperaturbereich	-20 °C bis +60 °C



38 K

Blasepistole, stufenlos regulierbar, 90 mm-Rohr

Artikel Nr.	Anschlussart	Preis €
37 A	Tülle LW 6	14,00
37 B	Tülle LW 9	14,00
37 C	Tülle LW 13	14,00
37 K	Nippel für Kupplung DN 7,2 / 7,6	14,00

Blasepistole, stufenlos regulierbar, mit integriertem Schalldämpfer, 90 mm-Rohr

Artikel Nr.	Anschlussart	Preis €
38 A	Tülle LW 6	14,80
38 B	Tülle LW 9	14,80
38 C	Tülle LW 13	14,80
38 K	Nippel für Kupplung DN 7,2 / 7,6	14,80

Blasepistole mit Druckregulierung

- Kunststoff -

Die Weiterentwicklung unserer erfolgreichen Serie 38!

Ergonomische Pistole mit sehr hoher Blaskraft. Mehrere Aufhängepositionen durch den veränderten Bügel möglich. Robuste und dennoch leichte Bauart für lange Lebensdauer. Durch das ergonomische Design sowohl für Rechts- als auch für Linkshänder geeignet! Der integrierte Rohrregler reduziert den Ausgangsdruck auf einen sicheren Wert, falls eine Blockade im Inneren des Rohrs oder falls ein Gegendruck (z. B. Aufsetzen der Pistole auf einer Fläche oder auf der Haut) auftreten sollte.



40 K

Pistolenkörper	POM
Luftrohr	Messing vernickelt
Betriebsdruck	max. 8 bar druckregulierende Sicherheitsversion
Temperaturbereich	-20 °C bis +60 °C

Blasepistole, stufenlos regulierbar, mit Druckregler, 90 mm-Rohr

Artikel Nr.	Anschlussart	Preis €
40 A	Tülle LW 6	29,90
40 B	Tülle LW 9	29,90
40 C	Tülle LW 13	29,90
40 K	Nippel für Kupplung DN 7,2 / 7,6	29,90

Zubehör für Blasepistolen aus Kunststoff



Zubehör für Blasepistolen aus Kunststoff

Artikel Nr.	Bezeichnung	Preis €
378.01	Gummidüsen-Set (Ø 14, 25, 36 mm)	25,30
378.01	für empfindliche Oberflächen zum Aufstecken auf das Rohr	
378.02	Schutzschild zum Aufstecken auf das Rohr	6,18
378.03	Schalldämpferdüse zum Aufstecken auf das Rohr.	9,37
378.03	Reguliert den Lärm wenn niedriger Lärmpegel erforderlich ist.	
378.04	Venturi-Düse zum Wegblasen von leichten Spänen.	8,95
378.04	Zum Aufstecken auf das Rohr.	
378.05	Bypass-Düse zur Reduzierung des Ausgangsdrucks.	6,40
378.05	Zum Aufstecken auf das Rohr.	
378.06	Schutzschilddüse schafft einen schützenden Luftmantel, der sich für das Beseitigen von leichten Holzspänen oder Flüssigkeiten eignet. Zum Aufstecken auf das Rohr.	9,95
378.07	Schalldämpferdüse reguliert den Lärm. Extra für die Verwendung in engen Umgebungen. Passt direkt auf das Gewinde der Blasepistole.	2,45

Dosierbare Ausblasepistole

- Aluminium -

Die Blaseleistung wird stufenlos durch die Betätigung des Hebels reguliert und kann bis zur vollen Leistung gesteigert werden. Dadurch wird eine individuelle Anpassung der Ausblasekraft erreicht, die für einen breiten Anwendungsbereich geeignet ist.

max. Betriebsdruck	10 bar
empfohlener Arbeitsdruck	2 bis 6 bar
Betriebstemperatur	-10 °C bis +50 °C
Material	Aluminium

Blasepistole mit Standarddüse, Bohrung 2,0 mm

Artikel Nr.	Anschlussart	Preis €
26 A	Tülle LW 6	12,90
26 B	Tülle LW 9	12,90
26 C	Tülle LW 13	12,90
26 K	Anschlussnippel für Kupplung DN 7,2	12,90



26 B

Abblashahn

aus Aluminium, gerade Ausführung

Robuster, ergonomisch guter Blashahn für den Dauereinsatz unter harten Einsatzbedingungen.

Betriebsdruck	max. 12 bar
Betriebstemperatur	-20 °C bis +100 °C
Düsegewinde	G 3/8

Abblashahn, Aluminium, mit Standarddüse

Artikel Nr.	Anschlussart	Preis €
21 A	Tülle LW 6	11,40
21 B	Tülle LW 9	11,40
21 C	Tülle LW 13	11,40
21 K	Anschlussnippel für Kupplung DN 7,2	11,40
21-0	Innengewinde G 1/4	10,20



21 K

Hochleistungs-Blasepistole

Typ »Typhoon«

Stufenlos regelbare, leichtgewichtige und ergonomisch hervorragende Hochleistungs-Blasepistole mit ausgesprochen starker Blaseleistung.

Gegenüber herkömmlichen Standardpistolen hat die »Typhoon« eine ca. 3-fach höhere Blaseleistung und liegt auch bei voller Druckbeaufschlagung leicht und sicher in der Hand.

Zum Ausblasen von schwer zugänglichen Stellen sind Verlängerungsrohre lieferbar.

Pistolenkörper	Aluminium
Griffüberzug	ölbeständiges PVC
Handhebel	Duracon
Betriebsdruck	max. 10 bar
Anschlussgewinde	G 1/4
Gewindeanschluss Düse	1/2" - 27 UNS

Hochleistungs-Blasepistole

Artikel Nr.	Anschlussart	Preis €
29 A	Tülle LW 6	24,60
29 B	Tülle LW 9	24,60
29 C	Tülle LW 13	24,60
29 K	Anschlussnippel für Kupplung DN 7,2	24,60



29 K



Zubehör für Typhoon-Blasepistolen

Zubehör für Typhoon-Blasepistolen

Artikel Nr.		Preis €
29.300	Verlängerungsrohr 300 mm	12,90
29.600	Verlängerungsrohr 600 mm	15,50
29.550	Standarddüse, AG 1/2" - 27 UNS	5,41
29.551	Düse für Verlängerungsrohr, IG 1/2" - 27 UNS	5,41



29.300



29.550



29.551

Hochleistungs-Blasepistole

- Typ Typhoon -

Ohne Düse!

In Verbindung mit den nachfolgend aufgeführten Standard-, Verlängerungs- und Sicherheitsdüsen erfüllt diese Pistole eine Vielzahl von Anwendungsmöglichkeiten und sicherheitstechnischen Anforderungen.

Stufenlos regulierbare, leichtgewichtige und ergonomisch hervorragende Hochleistungs-Blasepistole mit ausgesprochen starker Blaseleistung. Gegenüber herkömmlichen Pistolen hat die Typhoon eine etwa 3-fach höhere Blaseleistung und liegt auch bei voller Druckbeaufschlagung leicht und sicher in der Hand.



29 K-KD

Pistolenkörper	Aluminium
Griffüberzug	ölbeständiges PVC
Handhebel	Duracon
Betriebsdruck	max. 10 bar
Anschlussgewinde	G 1/4
Gewindeanschluss Düse	1/2" - 27 UNS

Hochleistungs-Blasepistole, ohne Düse

Artikel Nr.	Anschlussart	Preis €
29 A-KD	Tülle LW 6	19,30
29 B-KD	Tülle LW 9	19,30
29 C-KD	Tülle LW 13	19,30
29 K-KD	Anschlussnippel für Kupplung DN 7,2	19,30

Sicherheitsdüsen

- für Hochleistungs-Blasepistole (Serie 29) -

Mit diesen lärmreduzierenden Düsen wird bei korrekter Auslegung, im Vergleich zu herkömmlichen Einlochdüsen, bei gleicher Blaskraft ein niedriger Geräuschpegel erreicht.

Sie sind überwiegend mit einem lärmindernden Kunststoffeinsatz bestückt und werden vom Berufsgenossenschaftlichen Institut empfohlen.



29.101

29.201

29.203

29.401

Lärmarme Feinstrahldüse, Anschluss 1/2" - 27 UNS

Artikel Nr.	Werkstoff	Länge	Diagramm	Preis €
29.101	Stahl verzinkt	45	1	29,90
29.102	Stahl verzinkt	45	2	29,90

Lärmarme Runddüse, Anschluss 1/2" - 27 UNS

Artikel Nr.	Werkstoff	Länge	Diagramm	Preis €
29.201	Messing vernickelt	55	3	24,40
29.202	Aluminium	50	4	28,60
29.203	Aluminium	30	5	15,90

Lärmarme Flachdüse, Anschluss 1/2" - 27 UNS

Artikel Nr.	Werkstoff	Länge	Diagramm	Preis €
29.401	Messing vernickelt	100	7	55,20
29.402	Messing vernickelt	100	8	67,60
29.403	Messing vernickelt	100	10	56,90

► Werte für Geräusch, Luftdurchlass und Blaskraft siehe Diagramm 1-10 auf Seite 562-563

Hochleistungs-Blasepistole

Typ »Typhoon pro«

Stufenlos regelbare und ergonomisch hervorragende Hochleistungs-Blasepistole in Vollmetallausführung mit ausgesprochen starker Blaseleistung.
Gegenüber herkömmlichen Standardpistolen hat die »Typhoon pro« eine ca. 3-fach höhere Blaseleistung und liegt auch bei voller Druckbeaufschlagung leicht und sicher in der Hand.
Resistent gegen Chemikalien und chemische Lösungsmittel, auf Grund der verchromten Oberfläche leicht zu reinigen!

Gehäuse	Aluminium verchromt
Handhebel	Zink Druckguss
Düse	Messing verchromt
Betriebsdruck	max. 10 bar
Gewindeanschluss Düse	1/2" - 27 UNS

Hochleistungs-Blasepistole »pro«

Artikel Nr.	Anschlussart	Preis €
39 A	Tülle LW 6	31,40
39 B	Tülle LW 9	31,40
39 C	Tülle LW 13	31,40
39 K	Anschlussnippel für Kupplung NW 7,2	31,40



39 K

Zubehör für Typhoon-Blasepistolen

Zubehör für Typhoon-Blasepistolen

Artikel Nr.		Preis €
29.300	Verlängerungsrohr 300 mm	12,90
29.600	Verlängerungsrohr 600 mm	15,50
29.550	Standarddüse, AG 1/2" - 27 UNS	5,41
29.551	Düse für Verlängerungsrohr, IG 1/2" - 27 UNS	5,41



29.300



29.550



29.551

Sicherheitsdüsen

- für allgemeine Anwendungen -

Mit diesen lärmreduzierenden Düsen wird bei korrekter Auslegung, im Vergleich zu herkömmlichen Einlochdüsen, bei gleicher Blaskraft ein niedriger Geräuschpegel erreicht.
Sie sind überwiegend mit einem lärmindernden Kunststoffeinsatz bestückt und werden vom Berufsgenossenschaftlichen Institut empfohlen.

Lärmarme Feinstrahldüse

Artikel Nr.	Gewinde	Werkstoff	Länge	Diagramm	Preis €
30.101	G 1/4 außen	Stahl verzinkt	45	1	29,90
30.102	G 1/4 außen	Stahl verzinkt	45	2	29,90

Lärmarme Runddüse

Artikel Nr.	Gewinde	Werkstoff	Länge	Diagramm	Preis €
30.201	G 3/8 außen	Messing vernickelt	55	3	24,50
30.202	G 3/8 außen	Aluminium	50	4	28,50
30.203	G 1/4 außen	Aluminium	30	5	15,90
30.204	G 1/4 außen	Zink Druckguss	46	6	13,20

Lärmarme Flachdüse

Artikel Nr.	Gewinde	Werkstoff	Länge	Diagramm	Preis €
30.401	G 1/4 außen	Messing vernickelt	100	7	55,20
30.402	G 3/8 außen	Messing vernickelt	100	8	67,60
30.403	G 3/8 außen	Stahl verzinkt	50	9	44,00
30.404	G 1/4 außen	Messing vernickelt	100	7	55,90
30.405	G 3/8 außen	Messing vernickelt	100	8	71,50

Lärmarme Kombidüse

Artikel Nr.	Gewinde	Werkstoff	Länge	Diagramm	Preis €
31.101	G 1/4 außen	ABS Kunststoff	90	11	45,50
31.102	G 1/4 außen	Zink Druckguss	87	12	92,50



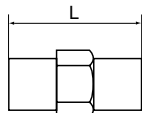
▀ Werte für Geräusch, Luftdurchlass und Blaskraft siehe Diagramme 1-12 auf Seite 562-563

31.101

Mini-Druckregler

Serie »Cart Reg«

Dieser voreingestellte Druckregler sorgt für optimale Druckverhältnisse, speziell bei Blasepistolen. Der Druckregler wird in die Druckluftleitung eingefügt. Passt auf jedes 1/4" Gewinde und hält Druckverhältnisse optimal ein, wodurch Energiekosten reduziert werden. Manipulationssicher.



Gehäuse	Messing
Feder	Edelstahl
max. Druck	12 bar
Temperatur	-20 °C bis +60 °C
Durchfluss	0 - 400 l/min



638.42

Mini-Druckregler, ohne Sekundärentlüftung

Artikel Nr.	Gewinde G	Arbeitsdruck (voreingestellt)	Länge	Preis €
638.42	1/4 außen/außen	2 bar	24	20,40
638.44	1/4 außen/außen	4 bar	24	20,40
638.46	1/4 außen/außen	6 bar	24	20,40

Sprühpistolen

für einfaches Einsprühen von Lösungsmitteln und anderen Flüssigkeiten

Kunststoffpistole und leichter, robuster Kunststoffbehälter. Pistole ist gesteckt und kann leicht abgenommen oder ausgetauscht werden. Lösungsmitteltauglich! Sprühmittelmenge mittels Drossel regulierbar.



14 B/E

Anschluss	mit Kupplungsstecker 243.50-N (für Standardkupplung NW 7,2)
-----------	--

Sprühpistole aus Kunststoff

Artikel Nr.	Bezeichnung	Preis €
14 B/E	Sprühpistole	50,20

Sprühpistolen

Mit Kunststoffbecher ca. 0,7 Liter Inhalt, matt durchsichtig.

Der Sprühstrahl der Pistolen kann an der verstellbaren Düse für jeden Bedarf eingestellt werden: Gegenmutter lösen, Düsen einstellen, Gegenmutter wieder festziehen.



11 B/E

Betriebsdruck	max. 10 bar
empfohlener Arbeitsdruck	ca. 2 - 6 bar
Anschluss	Einstecknippel für Kupplung NW 7,2



13 B/E

Sprühpistolen

Artikel Nr.	Bezeichnung	Preis €
11 B/E	Sprühpistole mit geradem Sprührohr	61,40
13 B/E	Sprühpistole mit geradem Sprührohr und schwenkbarer Düse	83,70

Ersatzteile für Sprühpistolen

Ersatzteile für Sprühpistolen

Artikel Nr.	Beschreibung	Preis €
14/H	Becher aus Kunststoff, 0,7 Liter Inhalt	7,08
14/K	Deckel aus Kunststoff	4,40
15/H	Becher aus Metall, 0,7 Liter Inhalt	20,60
15/K	Deckel aus Metall	10,10
16/H	Dichtring aus Kork (in Verbindung mit Becher aus Metall)	1,13



14/H



14/K

Versorgungseinheiten

Typ »aircube« - mit Druckluftanschluss -

Energieversorgungsampel wahlweise mit Normalstrom- und kombiniertem Normalstrom-Starkstromanschluss sowie zusätzlichem Druckluftanschluss.

Gehäuse	hochwertiger Industriekunststoff
Druckluftanschluss	1m Rohr mit Anschluss für Druckluftschlauch 20 x 13 mm sowie 1 Zwei-Wege-Verteiler G 1/2
Integriert im Gehäuse	Aufhängeöse und Griffhaken
Ausführung	anschlussfertig verdrahtet
Anschluss	2 Klemmen, 3-polig (EA 60), 1 Klemme, 3-polig (EA 61)
Schutzart	IP 20

Versorgungseinheit »aircube«

Artikel Nr.	Bestückung	Farbe	Preis €
EA 60	4 Schuko-Steckdosen 16 A 2p + E 230 V	schwarz/gelb	441,20
EA 61	3 Schuko-Steckdosen 16 A 2p + E 230 V, 1 CEEform-Steckdose 16 A 5p 400 V	schwarz/gelb	479,50



EA 60

Versorgungseinheiten

Typ »cube«

Energieversorgungsampel wahlweise mit Normalstrom- und kombiniertem Normalstrom-Starkstromanschluss.

Gehäuse	hochwertiger Industriekunststoff
Integriert im Gehäuse	Aufhängeöse und Griffhaken
Ausführung	anschlussfertig verdrahtet
Anschluss	2 Klemmen, 3-polig (EA 50), 1 Klemme, 3-polig (EA 51)
Schutzart	IP 20

Versorgungseinheit »cube«

Artikel Nr.	Bestückung	Farbe	Preis €
EA 50	4 Schuko-Steckdosen 16 A 2p + E 230 V	schwarz/gelb	107,10
EA 51	3 Schuko-Steckdosen 16 A 2p + E 230 V, 1 CEEform-Steckdose 16 A 5p 400 V	schwarz/gelb	135,90



EA 51

Zubehör für Versorgungseinheit »cube« und »aircube«

Zubehör für Versorgungseinheit »cube« und »aircube«

Artikel Nr.	Beschreibung	Preis €
EA 201	Zugfeder für Modelle »cube« und »aircube«, Länge: 200 mm, Länge max. 500 mm	15,80
EA 202	Kettenabhängung 2,5m	23,20
EA 203	Kettenabhängung 5,0m	46,30

Versorgungseinheiten

Typ »3-Kraft« - mit Druckluftanschluss -

Energieversorgungsampel wahlweise mit Normalstrom-, Starkstrom- oder kombinierten Anschlüssen. Ausgestattet mit einem Druckluftanschluss (Kupplung NW 7,2 mit 9 mm Tülle)

Gehäuse	Amaplast mit anscharniertem Gerätedeckel
Integriert im Gehäuse	Aufhängeösen, Wandbefestigungs- und Standfüße
Ausführung	anschlussfertig verdrahtet
Leitungseinführungen	oben: 1 x M 32, 1 x M 25, 2 x M 20 seitlich: 1 x M 25 Eine Durchführung oben für Druckluft oder zusätzlichen Haltegriff (alle Einführungen zum Ausbrechen)
Schutzart	IP 44

Versorgungseinheiten »3-Kraft«

Artikel Nr.	Bestückung	Farbe	Preis €
EA 30	3 Schuko-Steckdosen 16 A 2p + E 230 V	gelb	196,70
EA 21	2 Schuko-Steckdosen 16 A 2p + E 230 V, 1 CEEform-Steckdose 16 A 5p 400 V	silber	205,00



EA 30



EA 21



Versorgungseinheiten

Typ »airkraft« - mit Druckluftanschluss -

Energieversorgungsampel wahlweise mit Normalstrom-, Starkstrom- oder kombinierten Anschlüssen. Ausgestattet mit einem Druckluftanschluss (Kupplung NW 7,2 mit 9 mm Tülle).



EA 40

Gehäuse
Absicherung
Integriert im Gehäuse
Ausführung
Leitungseinführungen

Amoplast mit anscharniertem Gerätedeckel unter transparenter Betätigungsclappe (4TE)
Aufhängeösen, Wandbefestigungs- und Standfüße
anschlussfertig verdrahtet
oben: 1 x M 32, 1 x M 25, 2 x M 20
seitlich: 1 x M 25
Eine Durchführung oben für Druckluft (alle Einführungen zum Ausbrechen)
IP 44

Schutzart



EA 31

Versorgungseinheit »airkraft«

Artikel Nr.	Bestückung	Farbe	Preis €
EA 40	4 Schuko-Steckdosen 16 A 2p + E 230 V	gelb	247,40
EA 31	3 Schuko-Steckdosen 16 A 2p + E 230 V, 1 CEEform-Steckdose 16 A 5p 400 V	silber	256,40

Zubehör für Versorgungseinheit »3-Kraft« und »airkraft«

Zubehör für Versorgungseinheit »3-Kraft« und »airkraft«

Artikel Nr.	Beschreibung	Preis €
EA 101	Kettenabhängung für Modell »3-Kraft«	27,30
EA 102	Kettenabhängung für Modell »airkraft«	30,30
EA 103	Tragegriff für Modell »3-Kraft«	56,00
243.700	Druckluftanschlusset (Kupplung NW 7,2 und Tülle 9 mm)	7,51
245.39	Druckluftanschlussverteiler	13,90
KT 29	Kabeltülle	2,89

Handreifenfüllmesser

Manometer gegen Stoß- und Schlagwirkung durch freistehende Kunststoff-Schutzkappe weitestgehend geschützt. Die Manometer sind gegen Überdruck und bis zum Endwert des jeweiligen Anzeigebereichs belastbar.

Mit Einstecknippel für Kupplung NW 7,2.

Hand-Reifenfüllmesser mit Autoventil-Hebelstecker

Artikel Nr.	Messbereich		Preis €
36.011	0 bis 4 bar/50 psi	geeicht	139,80
36.012	0 bis 4 bar/50 psi	ungeeicht	120,10
36.013	0 bis 10 bar/140 psi	geeicht	139,40
36.014	0 bis 10 bar/140 psi	ungeeicht	119,20
36.015	0 bis 25 bar/350 psi	ungeeicht	119,10

Hand-Reifenfüllmesser mit doppelseitigem Tankstellenstecker

Artikel Nr.	Messbereich		Preis €
37.012	0 bis 4 bar/50 psi	ungeeicht	127,50
37.013	0 bis 10 bar/140 psi	geeicht	149,20
37.014	0 bis 10 bar/140 psi	ungeeicht	127,50
37.015	0 bis 25 bar/350 psi	ungeeicht	127,50

Hand-Reifenfüllmesser mit Manometer 63 mm Ø, ungeeicht

Artikel Nr.	Messbereich	Preis €
35.061	0 bis 10 bar/140 psi mit Autoventil-Hebelstecker	60,10
35.062	0 bis 10 bar/140 psi mit doppelseitigem Tankstellenstecker	69,40



36.013



37.013



35.061

Zubehör für Handreifenfüllmesser

Hebelstecker

Artikel Nr.	Beschreibung	Preis €
36.030	Autoventil-Hebelstecker	11,70



36.030

Ersatzschläuche

Artikel Nr.	Bezeichnung	Preis €
36.230	Schlauch komplett mit Hebelstecker für Prüfer 35.061	19,10
36.250	Schlauch komplett mit Hebelstecker für Prüfer 36.011 - 36.015	20,90
37.230	Schlauch komplett mit Tankstellenstecker für Prüfer 35.062	29,30
37.250	Schlauch komplett mit Tankstellenstecker für Prüfer 37.011 - 37.015	30,30



36.250



37.250

Manometer

Artikel Nr.	Bezeichnung	Preis €
36.38	Manometer 0 bis 10 bar/140 psi 63 mm Ø, Anschluss G 1/4, hinten für Prüfer 35.061 - 35.062	15,60
36.40	Manometer, 0 bis 4 bar/50 psi 80 mm Ø, zum Stecken für Prüfer 36.011 - 36.012	61,50
36.42	Manometer 0 bis 10 bar/140 psi 80 mm Ø, zum Stecken für Prüfer 36.013 - 36.014	61,50
36.43	Manometer 0 bis 25 bar/350 psi 80 mm Ø, zum Stecken für Prüfer 36.015	61,50



36.42

Digitaler Handreifenfüllmesser

Hochwertige Ausführung mit Digitalmanometer und PTB-Zulassung.

Präzise Druckanzeige und gute Ablesbarkeit, einfache Handhabung und robuste Bauweise.

Mit Einstecknippel für Kupplung NW 7,2.

Die Manometeranzeige ist batteriebetrieben (handelsübliche Lithium 3V Knopfzellen) und im Lieferumfang enthalten.

NEU

Digitaler Handreifenfüllmesser mit Hebelstecker

Artikel Nr.	Messbereich		Preis €
38.011	0 - 12 bar	geeicht	228,00
38.012	0 - 12 bar	ungeeicht	206,50

Digitaler Handreifenfüllmesser mit Momentstecker

Artikel Nr.	Messbereich		Preis €
38.021	0 - 12 bar	geeicht	228,00
38.022	0 - 12 bar	ungeeicht	206,50



38.011

Industrieklebstoffe und Technische Sprays

Chemische Produkte für den industriellen Einsatz.
Anaerobe Klebstoffe, zum Sichern, Dichten, Befestigen.
Anaerob härtende Flüssigkunststoffe zum Sichern, Befestigen, Dichten.
Geeignet für die Anwendung von Metallen. Passive Oberflächen (Zink, Chrom, Nickel, Edelstahl, Kunststoffe, Glas) müssen vorab mit Riegler Aktivator F behandelt werden. Sicherheitsdatenblätter auf Anforderung.



3024/250

Riegler Lock AN 302-43

Temperaturbeständigkeit: -60 °C bis +150 °C
Der Standardklebstoff zur Schrauben- und Gewindesicherung für alle Gewinde bis M 36. Mittelfest.

Riegler Lock AN 302-43

Artikel Nr.	Artikel	Preis €
3024/10	Gebinde 10 ml	6,33
3024/50	Gebinde 50 ml	19,10
3024/250	Gebinde 250 ml	71,70



3027/50

Riegler Lock AN 302-70

Temperaturbeständigkeit: -60 °C bis +150 °C
Schrauben- und Stehbolzensicherung für alle Gewinde bis M 20 / R 1/2" hochfest, schwer demontierbar.

Riegler Lock AN 302-70

Artikel Nr.	Artikel	Preis €
3027/50	Gebinde 50 ml	19,10



3044/250

Riegler Lock AN 306-20

Temperaturbeständigkeit: -60 °C bis +200 °C
Zum Sichern und Abdichten von Rohrgewinden gemäß DVGW-Richtlinien. Hochfeste Aushärtung, mittelviskos, wärmebeständig bis +200 °C.

Riegler Lock AN 306-20

Artikel Nr.	Artikel	Preis €
3044/50	Gebinde 50 ml	19,10
3044/250	Gebinde 250 ml	72,00



3270/400

Riegler Allroundspray

PTFE-haltiges Allroundspray zur Anwendung in allen Industrie- und Werkstattbereichen. Korrosionsschutz, Reinigung Wasserverdrängung, Schmierung und Konservierung in einem Produkt! Löst festgefressene Verschraubungen, Bolzen etc., verhindert Kriechströme, reinigt verschmutzte Oberflächen, schützt und pflegt alle Werkzeuge und Maschinen sowie Präzisionsgeräte und hält sie funktionsfähig.

Riegler Allroundspray

Artikel Nr.	Artikel	Preis €
3270/400	Riegler Allroundspray, 400 ml	10,10



3160/500

Riegler Sprühreiniger S

Beseitigt Ölrreste und Hautfett auf den zu verklebenden Teilen. Immer vor dem Einsatz von Riegler Lock anwenden.

Riegler Sprühreiniger S

Artikel Nr.	Artikel	Preis €
3160/500	Riegler Sprühreiniger S, 500 ml	7,52

Riegler Rostlöser- und Kontaktspray

Wirkt 6-fach: löst Rost - verdrängt und unterwandert Wasser - sichert Kontakt - schützt vor Korrosion - schmiert Gleitflächen - pflegt Metall.

Riegler Rostlöser- und Kontaktspray

Artikel Nr.	Artikel	Preis €
3170/400	Riegler Rostlöser- und Kontaktspray 400 ml	5,70



3170/400

Riegler Dicht- und Klebstoffentferner

Löst hartnäckige Dicht- und Klebstoffrückstände sowie diverse Farben und Lacke.

Riegler Dicht- und Klebstoffentferner

Artikel Nr.	Artikel	Preis €
3180/400	Riegler Dicht- und Klebstoffentferner, 400 ml	8,96



3180/400

Riegler Lock Aktivator F

Aktiviert passive Oberflächen und beschleunigt die Aushärtung. Ermöglicht die Anwendung von Riegler Lock Klebstoffen auch bei Metall-Kunststoff-Verbindungen und bei niedrigen Temperaturen.

Riegler Lock Aktivator F

Artikel Nr.	Artikel	Preis €
3150/200	Riegler Lock Aktivator F, 200 ml	11,90



3150/200

Riegler Rost-Schock

Der chemische Schraubenschlüssel. Löst in Sekunden Verschraubungen aller Art auch in schwierigen Fällen durch Kälteschrumpf- und Kappilareffekt. Mineralöl-, silicon- und fettfrei.

Riegler Rost-Schock

Artikel Nr.	Artikel	Preis €
3190/400	Riegler Rost-Schock, 400 ml	11,40



3190/400

Riegler Lecksuch-Spray

Spürt schnell, bequem und sicher Risse oder poröse Stellen an Druckleitungen auf. Nicht brennbar, wirkt antikorrosiv. DVGW-geprüft.

Riegler Lecksuch-Spray

Artikel Nr.	Artikel	Preis €
3200/400	Riegler Lecksuch-Spray, 400 ml	7,52



3200/400

Riegler Bio-Cut

Biologisch abbaubares Hochleistungsschneidöl. Größere Schnittgeschwindigkeiten und höhere Standzeiten durch besonders gute Schmierwirkung. Dadurch auch längere Standzeit der Scheidwerkzeuge.

Riegler Bio-Cut

Artikel Nr.	Artikel	Preis €
3210/400	Riegler Bio-Cut, 400 ml	12,90



3210/400



Oberflächen- und Korrosionsschutzsprays

Qualitativ hochwertige Sprays zur Veredelung und Ausbesserung von metallenen Oberflächen und zum Schutz vor Korrosion und Rost.
Die Sprays sind nach 15 - 30 Minuten staubtrocken und nach max. 12 Stunden durchgehärtet und überlackierbar.

Temperaturbeständig

Zink-Spray

Verleiht dauerhaft allen Metalloberflächen kathodischen Korrosionsschutz. Beständig gegen Salz und Wasser. Zum Ausbessern beschädigter Verzinkungen, als hochwertige Rostschutzgrundierung, zum Beschichten von Schweiß- und Bohrstellen.
Geeignet nach DIN 53167 bzw. DIN 50021 und DIN EN ISO 1461.



3220/400

Zink-Spray, temperaturbeständig bis 300 °C

Artikel Nr.	Artikel	Preis €
3220/400	Zink-Spray, 400 ml	10,10

Aluminium-Spray

Hochwertiger Korrosionsschutz für alle metallischen Oberflächen, abriebfest. Beständig gegenüber vielen verdünnten Säuren und Laugen sowie gegen Witterungseinflüsse. Zur Anwendung in der Klima- und Lüftungstechnik, an Feuerungsanlagen, Rohrleitungen, Maschinengehäusen.



3230/400

Aluminium-Spray, temperaturbeständig bis 800 °C

Artikel Nr.	Artikel	Preis €
3230/400	Aluminium-Spray, 400 ml	10,10

Edelstahl-Spray

Schützt dauerhaft alle Metalloberflächen gegen Rost und Korrosion. Zum Ausbessern beschädigter Edelstahlteile.
Das Spray bildet eine schnelltrocknende, festhaftende Schutzschicht und ist beständig gegen viele Chemikalien.



3240/400

Edelstahl-Spray, temperaturbeständig bis 300 °C

Artikel Nr.	Artikel	Preis €
3240/400	Edelstahl-Spray, 400 ml	11,80

Messing- und Kupferspray

Witterungsbeständige Sprays zur Metallbeschichtung für schützende und dekorative Zwecke.



3250/400



3260/400

Messing- und Kupferspray, temperaturbeständig bis 300 °C

Artikel Nr.	Artikel	Preis €
3250/400	Messing-Spray, 400 ml	11,30
3260/400	Kupfer-Spray, 400 ml	11,30

Repair Sticks

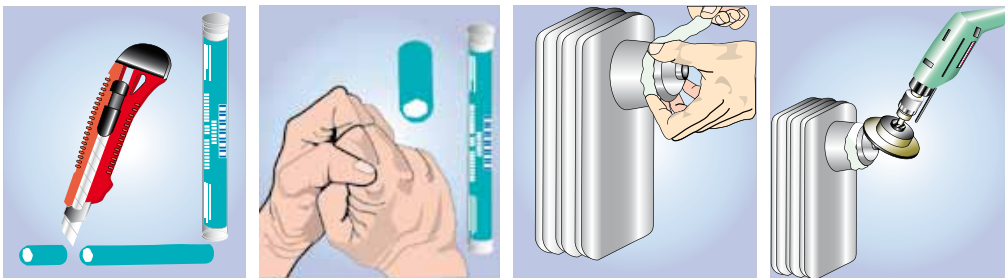
Die unkomplizierte Lösung für alle kleineren Reparatur- und Wartungsarbeiten.

abschneiden - verkneten - verarbeiten - bearbeiten - fertig

Unsere Repair Sticks auf Epoxydharzbasis sind temperaturbeständig von -50 °C bis +120 °C (kurzfristig bis 150 °C) und beständig gegen Alkohol, Ester, Salzwasser, Öle, die meisten Laugen und verdünnten Säuren.

Das ausgehärtete Material lässt sich mechanisch bearbeiten (bohren, fräsen, feilen) und ohne Vorbehandlung lackieren.

Voraussetzung für eine einwandfreie Haftung am Werkstück ist eine saubere und trockene, eventuell aufgeraute (sandgestrahlte) Oberfläche.



Repair Stick Titanium

Für dauerhafte, hochtemperaturbeständige und verschleißfeste Reparaturen und Verklebungen von Metallteilen (Tanks, Leitungsrohre, Alu-, Leichtmetall- und Spritzgussteile, Wellen, Pumpen, Gehäuse, ausgerissene Gewinde).

Repair Stick Titanium

Artikel Nr.	Gebindegröße	Preis €
115.01	57 g	10,10



115.01

Repair Stick Stahl

Für schnelle und hochfeste Reparaturen und Verklebungen von Metallteilen. Zum Ausbessern und Abdichten von Löchern, Rissen, Leckagen und Undichtigkeiten bei Maschinenteilen, Leitungen, Behältern, Pumpen, Gehäusen, ausgerissenen Gewinden etc.

Repair Stick Stahl

Artikel Nr.	Gebindegröße	Preis €
115.11	57 g	7,21



115.11



Repair Stick Aluminium

Für schnelle und nicht rostende Reparaturen und Verklebungen von Metallteilen. Zum Ausbessern von Rissen, Löchern, Leckagen und Undichtigkeiten an Karosserien, Behältern, Gehäusen, Profilen, Fensterrahmen und im Hobby- und Gartenbereich.

Repair Stick Aluminium

Artikel Nr.	Gebindegröße	Preis €
115.21	57 g	7,21



115.21

Repair Stick Kupfer

Für sehr schnelle (3 Minuten) Reparaturen von Rissen, Leckagen und Undichtigkeiten auch auf feuchten und nassen Flächen wie Rohre, Rohrbögen, Fittings, Flansche, Kupferbleche, Tanks, Gefrier- und Klimaanlage und als Reparaturmasse für die Installation und das Handwerk.

Repair Stick Kupfer

Artikel Nr.	Gebindegröße	Preis €
115.31	57 g	7,21



115.31